

# ACI Racing Weekend Imola, 7-8 Maggio 2022

## Top Jet F2000 Italian Trophy - Classifica Qualifiche

Num.	Conduttore	Naz	Concorrente	Team	Auto	Classe	Tempo	Dist.	Rel.	Giri
1	<b>44 ZELLER</b> Sandro	CHE	Jo Zeller Racing	Jo Zeller Racing	Dallara F312	DRFC-F3	<b>2'04.818</b>			5
2	<b>19 CAREY</b> Cian	IRL	Franz Woss Racing	Franz Woss Racing	Dallara F318	DRFC-F3OI	<b>2'05.896</b>	1.078	1.078	7
3	<b>63 BERTA</b> Benjamin	HUN	Team Hoffmann Racing	Team Hoffmann Racing	Dallara F314	TJF20-SF	<b>2'07.104</b>	2.286	1.208	6
4	<b>41 CIMARELLI</b> Franco	ITA	Cimarelli Franco		Dallara F308	TJF20-SF	<b>2'07.641</b>	2.823	0.537	5
5	<b>51 PELLEGRINI</b> Bernardo	ITA	Pellegrini Bernardo	HT Powertrain	Dallara F313	TJF20-SF	<b>2'07.740</b>	2.922	0.099	8
6	<b>3 TOBLER</b> Marcel	CHE	Jo Zeller Racing	Jo Zeller Racing	Dallara F308	DRFC-F3	<b>2'08.295</b>	3.477	0.555	7
7	<b>1 RICHERT</b> David	CAN	Franz Woss Racing	Franz Woss Racing	Dallara F309	DRFC-F3	<b>2'09.241</b>	4.423	0.946	7
8	<b>4 SARTORI</b> Karim	ITA	Sartori Karim	Speed Motor	Tatuus FR 2.0	TJFC-OPEI	<b>2'10.493</b>	5.675	1.252	7
9	<b>15 TAPINOS</b> Daniel	GRE	Franz Woss Racing	Franz Woss Racing	Dallara F308	DRFC-F3	<b>2'13.173</b>	8.355	2.680	7
10	<b>73 ATZORI</b> Francesco	ITA	Atzori Francesco		Tatuus FR 2.0	TJFC-OPEI	<b>2'13.857</b>	9.039	0.684	7
11	<b>88 SOLFAROLI</b> Francesco	ITA	Solfaroli Francesco		Dallara F308	TJF20-F3P	<b>2'13.904</b>	9.086	0.047	4
12	<b>83 RADRIZZANI</b> Daniele	ITA	Radrizzani Daniele		Dallara F308	TJF20-F3A	<b>2'15.245</b>	10.427	1.341	3
13	<b>9 GIORDANO</b> Giovanni	ITA	Giordano Giovanni	Movisport	Dallara F310	TJF20-F3P	<b>2'16.637</b>	11.819	1.392	7
14	<b>8 RASERO</b> Dino	ITA	Rasero Dino	PureSport	Dallara F317	TJF20-SF	<b>2'17.037</b>	12.219	0.400	7
15	<b>10 IANNACCONE</b> Luca	ITA	Franz Woss Racing	Franz Woss Racing	Dallara F308	TJF20-F3A	<b>2'19.928</b>	15.110	2.891	7
16	<b>46 PEREGO</b> Riccardo	ITA	Perego Riccardo		Dallara F312	TJF20-SF	<b>2'20.894</b>	16.076	0.966	1
17	<b>31 D'AMICIS</b> Edoardo	ITA	D'Amicis Edoardo		Tatuus FR 2.0	TJFC-OPEI	<b>2'23.296</b>	18.478	2.402	6
18	<b>79 TURCHETTO</b> Fabio	ITA	Turchetto Fabio		Tatuus FR 2.0	TJFC-LIGH	<b>2'24.807</b>	19.989	1.511	7
19	<b>14 BENALLI</b> Andrea	ITA	Benalli Andrea	PureSport	Dallara F309	TJF20-F3P	<b>2'24.921</b>	20.103	0.114	6
20	<b>20 LARSEN</b> Stig	DNK	Larsen Stig	Automobile Tricolore	Dallara F312	TJF20-F3P	<b>2'25.288</b>	20.470	0.367	5
21	<b>39 BONANOMI</b> Edoardo	ITA	Automobile Tricolore	Automobile Tricolore	F3 Mygale	TJF20-F3P	<b>2'26.306</b>	21.488	1.018	7
22	<b>95 CARAMUSCIA</b> Christian	ITA	Caramuscia Christian		Tatuus FR 2.0	TJFC-OPEI	<b>2'26.374</b>	21.556	0.068	6
23	<b>12 VAGLIO</b> Umberto	ITA	Vaglio Umberto		Dallara F308	TJF20-F3P	<b>2'28.020</b>	23.202	1.646	6
24	<b>16 MEZZACASA</b> Denis	ITA	Mezzacasa Denis		Tatuus FR 2.0	TJFC-LIGH	<b>2'28.233</b>	23.415	0.213	6
25	<b>29 PALUMMIERI</b> Stefano	ITA	Palummieri Stefano		Tatuus FR 2.0	TJFC-OPEI	<b>2'28.381</b>	23.563	0.148	7
26	<b>18 NERI</b> Jean Luc	FRA	Neri Jean Luc		Dallara F311	TJF20-F3A	<b>2'28.783</b>	23.965	0.402	5
27	<b>42 PEDETTI</b> Davide	ITA	Pedetti Davide		Dallara F317	TJF20-F3P	<b>2'30.613</b>	25.795	1.830	7
28	<b>21 PAPAEO</b> Renato	ITA	Papaleo Renato	One Management	Dallara F315	TJF20-SF	<b>2'31.117</b>	26.299	0.504	6
29	<b>122 GROER</b> Norbert	AUT	Team Hoffmann Racing	Team Hoffmann Racing	Tatuus FR 2.0	DRFC-FR	<b>2'31.892</b>	27.074	0.775	3
30	<b>75 SHIBI</b> Mei	ITA	Shibi Oren		Dallara F308	TJF20-F3P	<b>2'32.548</b>	27.730	0.656	6
31	<b>6 MILANI</b> Enrico	ITA	Milani Enrico		Dallara F308	TJF20-F3P	<b>2'37.008</b>	32.190	4.460	7
32	<b>89 PADOVANI</b> Simone	ITA	Padovani Simone		Tatuus FR 2.0	TJFC-LIGH	<b>2'39.865</b>	35.047	2.857	7
33	<b>2 BALESTRINI</b> Laurence	ITA	Balestrini Laurence		Tatuus FR 2.0	TJFC-OPEI	<b>2'40.179</b>	35.361	0.314	7
34	<b>71 GUOLO</b> Luca	ITA	Guolo Luca		Tatuus FR 2.0	TJFC-LIGH	<b>2'53.421</b>	48.603	13.242	6
35	<b>212 BRAJNIK</b> Paolo	SRB	NV Racing	NV Racing	Dallara F320	TJF20-SF				7
36	<b>27 BELLEZZA</b> Patrick	ITA	Bellezza Patrick		Dallara F300	TJF20-F3P				4
37	<b>54 CHABR</b> Tomas	CZE	Chabr Motorsport	Chabr Motorsport	Dallara F308	DRFC-F3				5

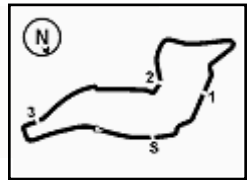
SESSION INTERRUPTED DUE TO BAD WEATHER CONDITIONS

Umidità	92%	ARIA	13°C
Condizioni	WET	Pista	13°C





3.6



# ACI Racing Weekend Imola, 7-8 Maggio 2022

## Top Jet F2000 Italian Trophy - Classifica Qualifiche

Imola Circuit 4.909 m  
2 / 2

### Penalty and Infringement

18.38

Session Will Not Restart

### Fastest Laps Sequence

Num.	Concorrente	Naz	Team	Auto	Local Time	Tempo	Dist.	Media
19	C. CAREY	IRL	Franz Woss Racing	Dallara F318	18:09'25.247	<b>2'05.896</b>		140,373
44	S. ZELLER	CHE	Jo Zeller Racing	Dallara F312	18:10'21.340	<b>2'04.981</b>	-0.915	141,401
44	S. ZELLER	CHE	Jo Zeller Racing	Dallara F312	18:12'26.158	<b>2'04.818</b>	-0.163	141,585

Direttore di Gara : Massimiliano Ghinassi

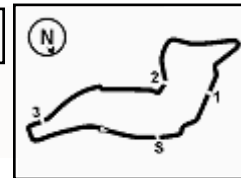
Direttore di Prova : Gianluca Marotta

06/05/2022      Inizio 18:04      Fine 18:39

Esposta alle: .....

Powered by FICr PERUGIA TIMING





# ACI Racing Weekend Imola, 7-8 Maggio 2022

## Top Jet F2000 Italian Trophy - Classifica 2' Tempo Qualifiche

Imola Circuit 4.909 m

1 / 2

Num.	Conduuttore	Naz	Concorrente	Team	Auto	Classe	Tempo	Dist.	Rel.	Giri
1	<b>44 ZELLER</b> Sandro	CHE	Jo Zeller Racing	Jo Zeller Racing	Dallara F312	DRFC-F3	<b>2'04.981</b>			5
2	<b>19 CAREY</b> Cian	IRL	Franz Woss Racing	Franz Woss Racing	Dallara F318	DRFC-F3OI	<b>2'09.382</b>	4.401	4.401	7
3	<b>41 CIMARELLI</b> Franco	ITA	Cimarelli Franco		Dallara F308	TJF20-SF	<b>2'11.213</b>	6.232	1.831	5
4	<b>1 RICHERT</b> David	CAN	Franz Woss Racing	Franz Woss Racing	Dallara F309	DRFC-F3	<b>2'11.722</b>	6.741	0.509	7
5	<b>4 SARTORI</b> Karim	ITA	Sartori Karim	Speed Motor	Tatuus FR 2.0	TJFC-OPEI	<b>2'12.503</b>	7.522	0.781	7
6	<b>63 BERTA</b> Benjamin	HUN	Team Hoffmann Racing	Team Hoffmann Racing	Dallara F314	TJF20-SF	<b>2'12.874</b>	7.893	0.371	6
7	<b>51 PELLEGRINI</b> Bernardo	ITA	Pellegrini Bernardo	HT Powertrain	Dallara F313	TJF20-SF	<b>2'13.223</b>	8.242	0.349	8
8	<b>88 SOLFAROLI</b> Francesco	ITA	Solfaroli Francesco		Dallara F308	TJF20-F3P	<b>2'14.557</b>	9.576	1.334	4
9	<b>73 ATZORI</b> Francesco	ITA	Atzori Francesco		Tatuus FR 2.0	TJFC-OPEI	<b>2'17.158</b>	12.177	2.601	7
10	<b>3 TOBLER</b> Marcel	CHE	Jo Zeller Racing	Jo Zeller Racing	Dallara F308	DRFC-F3	<b>2'22.774</b>	17.793	5.616	7
11	<b>10 IANNACCONI</b> Luca	ITA	Franz Woss Racing	Franz Woss Racing	Dallara F308	TJF20-F3A	<b>2'24.372</b>	19.391	1.598	7
12	<b>15 TAPINOS</b> Daniel	GRE	Franz Woss Racing	Franz Woss Racing	Dallara F308	DRFC-F3	<b>2'24.924</b>	19.943	0.552	7
13	<b>29 PALUMMIERI</b> Stefano	ITA	Palummieri Stefano		Tatuus FR 2.0	TJFC-OPEI	<b>2'29.234</b>	24.253	4.310	7
14	<b>42 PEDETTI</b> Davide	ITA	Pedetti Davide		Dallara F317	TJF20-F3P	<b>2'34.355</b>	29.374	5.121	7
15	<b>31 D'AMICIS</b> Edoardo	ITA	D'Amicis Edoardo		Tatuus FR 2.0	TJFC-OPEI	<b>2'34.794</b>	29.813	0.439	6
16	<b>6 MILANI</b> Enrico	ITA	Milani Enrico		Dallara F308	TJF20-F3P	<b>2'37.729</b>	32.748	2.935	7
17	<b>75 SHIBI</b> Mei	ITA	Shibi Oren		Dallara F308	TJF20-F3P	<b>2'39.469</b>	34.488	1.740	6
18	<b>14 BENALLI</b> Andrea	ITA	Benalli Andrea	PureSport	Dallara F309	TJF20-F3P	<b>2'42.729</b>	37.748	3.260	6
19	<b>8 RASERO</b> Dino	ITA	Rasero Dino	PureSport	Dallara F317	TJF20-SF	<b>2'54.600</b>	49.619	11.871	7
20	<b>16 MEZZACASA</b> Denis	ITA	Mezzacasa Denis		Tatuus FR 2.0	TJFC-LIGH	<b>2'55.193</b>	50.212	0.593	6
21	<b>79 TURCHETTO</b> Fabio	ITA	Turchetto Fabio		Tatuus FR 2.0	TJFC-LIGH	<b>2'56.338</b>	51.357	1.145	7
22	<b>39 BONANOMI</b> Edoardo	ITA	Automobile Tricolore	Automobile Tricolore	F3 Mygale	TJF20-F3P	<b>2'56.552</b>	51.571	0.214	7
23	<b>12 VAGLIO</b> Umberto	ITA	Vaglio Umberto		Dallara F308	TJF20-F3P	<b>2'58.090</b>	53.109	1.538	6
24	<b>9 GIORDANO</b> Giovanni	ITA	Giordano Giovanni	Movisport	Dallara F310	TJF20-F3P	<b>3'04.005</b>	59.024	5.915	7
25	<b>122 GROER</b> Norbert	AUT	Team Hoffmann Racing	Team Hoffmann Racing	Tatuus FR 2.0	DRFC-FR	<b>3'07.613</b>	1'02.632	3.608	3
26	<b>89 PADOVANI</b> Simone	ITA	Padovani Simone		Tatuus FR 2.0	TJFC-LIGH	<b>3'09.360</b>	1'04.379	1.747	7
27	<b>2 BALESTRINI</b> Laurence	ITA	Balestrini Laurence		Tatuus FR 2.0	TJFC-OPEI	<b>3'10.498</b>	1'05.517	1.138	7
28	<b>71 GUOLO</b> Luca	ITA	Guolo Luca		Tatuus FR 2.0	TJFC-LIGH	<b>3'13.193</b>	1'08.212	2.695	6
29	<b>83 RADRIZZANI</b> Daniele	ITA	Radrizzani Daniele		Dallara F308	TJF20-F3A				3
30	<b>46 PEREGO</b> Riccardo	ITA	Perego Riccardo		Dallara F312	TJF20-SF				1
31	<b>20 LARSEN</b> Stig	DNK	Larsen Stig	Automobile Tricolore	Dallara F312	TJF20-F3P				5
32	<b>95 CARAMUSCIA</b> Christian	ITA	Caramuscia Christian		Tatuus FR 2.0	TJFC-OPEI				6
33	<b>18 NERI</b> Jean Luc	FRA	Neri Jean Luc		Dallara F311	TJF20-F3A				5
34	<b>21 PAPAEO</b> Renato	ITA	Papaleo Renato	One Management	Dallara F315	TJF20-SF				6
35	<b>212 BRAJNIK</b> Paolo	SRB	NV Racing	NV Racing	Dallara F320	TJF20-SF				7
36	<b>27 BELLEZZA</b> Patrick	ITA	Bellezza Patrick		Dallara F300	TJF20-F3P				4
37	<b>54 CHABR</b> Tomas	CZE	Chabr Motorsport	Chabr Motorsport	Dallara F308	DRFC-F3				5

Direttore di Gara : Massimiliano Ghinassi

Direttore di Prova : Gianluca Marotta

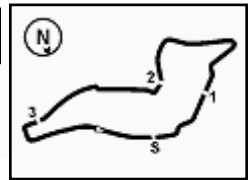
 Inizio 06/05/2022 18:04  
 Fine 18:39

Esposta alle: .....





3.8



# ACI Racing Weekend Imola, 7-8 Maggio 2022

## Top Jet F2000 Italian Trophy - Classifica 2' Tempo Qualifiche

Imola Circuit 4.909 m

2 / 2

Umidità	92%	ARIA	13°C
Condizioni	WET	Pista	13°C

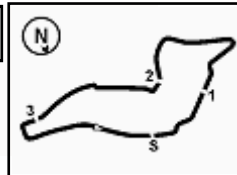
Direttore di Gara : Massimiliano Ghinassi

Direttore di Prova : Gianluca Marotta

06/05/2022      Inizio 18:04      Fine 18:39

Esposta alle: .....





# ACI Racing Weekend Imola, 7-8 Maggio 2022

## Top Jet F2000 Italian Trophy - Best Sectors & Speed Qualifiche

Imola Circuit 4.909 m

MIGLIOR GIRO		
1	44 ZELLER Sandro	Dallara F312 2'04.818
2	19 CAREY Cian	Dallara F318 2'05.896
3	63 BERTA Benjamin	Dallara F314 2'07.104
4	41 CIMARELLI Franco	Dallara F308 2'07.641
5	51 PELLEGRINI Bernardo	Dallara F313 2'07.740
6	3 TOBLER Marcel	Dallara F308 2'08.295
7	1 RICHERT David	Dallara F309 2'09.241
8	4 SARTORI Karim	Tatuus FR 2.0 2'10.493
9	15 TAPINOS Daniel	Dallara F308 2'13.173
10	73 ATZORI Francesco	Tatuus FR 2.0 2'13.857
11	88 SOLFAROLI Francesco	Dallara F308 2'13.904
12	83 RADRIZZANI Daniele	Dallara F308 2'15.245
13	9 GIORDANO Giovanni	Dallara F310 2'16.637
14	8 RASERO Dino	Dallara F317 2'17.037
15	10 IANNACCONE Luca	Dallara F308 2'19.928
16	46 PEREGO Riccardo	Dallara F312 2'20.894
17	31 D'AMICIS Edoardo	Tatuus FR 2.0 2'23.296
18	79 TURCHETTO Fabio	Tatuus FR 2.0 2'24.807
19	14 BENALLI Andrea	Dallara F309 2'24.921
20	20 LARSEN Stig	Dallara F312 2'25.288
21	39 BONANOMI Edoardo	F3 Mygale 2'26.306
22	95 CARAMUSCIA Christian	Tatuus FR 2.0 2'26.374
23	12 VAGLIO Umberto	Dallara F308 2'28.020
24	16 MEZZACASA Denis	Tatuus FR 2.0 2'28.233
25	29 PALUMMIERI Stefano	Tatuus FR 2.0 2'28.381
26	18 NERI Jean Luc	Dallara F311 2'28.783
27	42 PEDETTI Davide	Dallara F317 2'30.613
28	21 PAPALEO Renato	Dallara F315 2'31.117
29	122 GROER Norbert	Tatuus FR 2.0 2'31.892
30	75 SHIBI Mei	Dallara F308 2'32.548
31	6 MILANI Enrico	Dallara F308 2'37.008
32	89 PADOVANI Simone	Tatuus FR 2.0 2'39.865
33	2 BALESTRINI Laurence	Tatuus FR 2.0 2'40.179
34	71 GUOLO Luca	Tatuus FR 2.0 2'53.421
35	27 BELLEZZA Patrick	Dallara F300
36	54 CHABR Tomas	Dallara F308
37	212 BRAJNIK Paolo	Dallara F320

SPEED		
1	51 PELLEGRINI Bernardo	Dallara F313 233,8
2	88 SOLFAROLI Francesco	Dallara F308 230,8
3	19 CAREY Cian	Dallara F318 228,3
4	41 CIMARELLI Franco	Dallara F308 227,8
5	31 D'AMICIS Edoardo	Tatuus FR 2.0 227,8
6	4 SARTORI Karim	Tatuus FR 2.0 227,4
7	9 GIORDANO Giovanni	Dallara F310 226,9
8	63 BERTA Benjamin	Dallara F314 225,5
9	44 ZELLER Sandro	Dallara F312 225,5
10	73 ATZORI Francesco	Tatuus FR 2.0 225,0
11	6 MILANI Enrico	Dallara F308 222,7
12	1 RICHERT David	Dallara F309 216,4
13	83 RADRIZZANI Daniele	Dallara F308 214,3
14	14 BENALLI Andrea	Dallara F309 210,5
15	8 RASERO Dino	Dallara F317 208,5
16	3 TOBLER Marcel	Dallara F308 207,7
17	75 SHIBI Mei	Dallara F308 205,7
18	12 VAGLIO Umberto	Dallara F308 203,4
19	95 CARAMUSCIA Christian	Tatuus FR 2.0 198,9
20	29 PALUMMIERI Stefano	Tatuus FR 2.0 197,8
21	21 PAPALEO Renato	Dallara F315 196,0
22	42 PEDETTI Davide	Dallara F317 194,6
23	46 PEREGO Riccardo	Dallara F312 193,9
24	15 TAPINOS Daniel	Dallara F308 190,1
25	16 MEZZACASA Denis	Tatuus FR 2.0 189,8
26	54 CHABR Tomas	Dallara F308 189,5
27	27 BELLEZZA Patrick	Dallara F300 187,8
28	212 BRAJNIK Paolo	Dallara F320 186,2
29	20 LARSEN Stig	Dallara F312 184,0
30	79 TURCHETTO Fabio	Tatuus FR 2.0 182,1
31	39 BONANOMI Edoardo	F3 Mygale 179,4
32	10 IANNACCONE Luca	Dallara F308 173,4
33	89 PADOVANI Simone	Tatuus FR 2.0 172,2
34	122 GROER Norbert	Tatuus FR 2.0 171,7
35	2 BALESTRINI Laurence	Tatuus FR 2.0 165,1
36	18 NERI Jean Luc	Dallara F311 164,4
37	71 GUOLO Luca	Tatuus FR 2.0 136,5

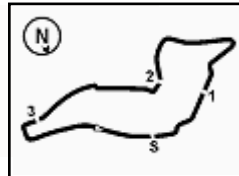
SEG. 1		
1	19 CAREY Cian	25.738
2	51 PELLEGRINI Bernardo	26.262
3	44 ZELLER Sandro	26.264
4	63 BERTA Benjamin	26.350
5	41 CIMARELLI Franco	26.502
6	1 RICHERT David	26.922
7	4 SARTORI Karim	27.040
8	3 TOBLER Marcel	27.160
9	88 SOLFAROLI Francesco	27.351
10	6 MILANI Enrico	27.428
11	73 ATZORI Francesco	27.491
12	9 GIORDANO Giovanni	27.808
13	8 RASERO Dino	28.125
14	15 TAPINOS Daniel	28.220
15	83 RADRIZZANI Daniele	28.285
16	31 D'AMICIS Edoardo	28.337
17	54 CHABR Tomas	28.692
18	29 PALUMMIERI Stefano	28.847
19	14 BENALLI Andrea	28.937
20	212 BRAJNIK Paolo	28.954
21	95 CARAMUSCIA Christian	28.980
22	46 PEREGO Riccardo	29.011
23	10 IANNACCONE Luca	29.358
24	42 PEDETTI Davide	29.537
25	20 LARSEN Stig	29.587
26	16 MEZZACASA Denis	29.671
27	12 VAGLIO Umberto	29.707
28	75 SHIBI Mei	29.790
29	39 BONANOMI Edoardo	29.836
30	79 TURCHETTO Fabio	29.845
31	21 PAPALEO Renato	29.919
32	27 BELLEZZA Patrick	31.351
33	122 GROER Norbert	31.411
34	18 NERI Jean Luc	31.703
35	89 PADOVANI Simone	32.702
36	2 BALESTRINI Laurence	32.887
37	71 GUOLO Luca	37.801

SEG. 2		
1	19 CAREY Cian	40.579
2	44 ZELLER Sandro	40.605
3	41 CIMARELLI Franco	41.265
4	3 TOBLER Marcel	41.527
5	63 BERTA Benjamin	41.622
6	51 PELLEGRINI Bernardo	41.755
7	1 RICHERT David	42.111
8	73 ATZORI Francesco	42.391
9	4 SARTORI Karim	42.472
10	88 SOLFAROLI Francesco	43.622
11	9 GIORDANO Giovanni	44.223
12	15 TAPINOS Daniel	44.373
13	14 BENALLI Andrea	45.102
14	83 RADRIZZANI Daniele	45.239
15	21 PAPALEO Renato	45.312
16	8 RASERO Dino	45.434
17	31 D'AMICIS Edoardo	45.627
18	212 BRAJNIK Paolo	45.715
19	6 MILANI Enrico	46.096
20	10 IANNACCONE Luca	46.282
21	46 PEREGO Riccardo	46.744
22	42 PEDETTI Davide	46.884
23	29 PALUMMIERI Stefano	46.899
24	54 CHABR Tomas	46.926
25	16 MEZZACASA Denis	47.091
26	20 LARSEN Stig	47.221
27	39 BONANOMI Edoardo	47.354
28	18 NERI Jean Luc	47.408
29	79 TURCHETTO Fabio	48.262
30	12 VAGLIO Umberto	48.405
31	95 CARAMUSCIA Christian	48.687
32	2 BALESTRINI Laurence	50.555
33	27 BELLEZZA Patrick	50.817
34	75 SHIBI Mei	50.904
35	122 GROER Norbert	51.128
36	89 PADOVANI Simone	52.840
37	71 GUOLO Luca	54.443

SEG. 3		
1	44 ZELLER Sandro	35.743
2	41 CIMARELLI Franco	36.259
3	19 CAREY Cian	36.481
4	63 BERTA Benjamin	36.493
5	51 PELLEGRINI Bernardo	36.674
6	3 TOBLER Marcel	36.841
7	1 RICHERT David	37.121
8	4 SARTORI Karim	37.390
9	15 TAPINOS Daniel	37.583
10	73 ATZORI Francesco	38.085
11	83 RADRIZZANI Daniele	38.287
12	88 SOLFAROLI Francesco	38.457
13	8 RASERO Dino	39.372
14	10 IANNACCONE Luca	39.763
15	9 GIORDANO Giovanni	40.043
16	54 CHABR Tomas	40.152
17	42 PEDETTI Davide	40.214
18	39 BONANOMI Edoardo	40.226
19	46 PEREGO Riccardo	40.318
20	21 PAPALEO Renato	40.480
21	212 BRAJNIK Paolo	40.522
22	79 TURCHETTO Fabio	41.221
23	14 BENALLI Andrea	41.296
24	31 D'AMICIS Edoardo	41.388
25	95 CARAMUSCIA Christian	41.430
26	20 LARSEN Stig	41.482
27	29 PALUMMIERI Stefano	41.595
28	6 MILANI Enrico	42.823
29	89 PADOVANI Simone	43.264
30	122 GROER Norbert	43.314
31	18 NERI Jean Luc	43.683
32	75 SHIBI Mei	43.840
33	12 VAGLIO Umberto	44.107
34	16 MEZZACASA Denis	44.129
35	27 BELLEZZA Patrick	44.240
36	71 GUOLO Luca	48.511
37	2 BALESTRINI Laurence	48.594

SEG. 4		
1	19 CAREY Cian	21.751
2	44 ZELLER Sandro	21.875
3	51 PELLEGRINI Bernardo	22.186
4	3 TOBLER Marcel	22.377
5	63 BERTA Benjamin	22.639
6	1 RICHERT David	22.718
7	41 CIMARELLI Franco	22.931
8	15 TAPINOS Daniel	22.997
9	4 SARTORI Karim	23.053
10	88 SOLFAROLI Francesco	23.290
11	73 ATZORI Francesco	23.303
12	83 RADRIZZANI Daniele	23.434
13	10 IANNACCONE Luca	23.823
14	95 CARAMUSCIA Christian	23.848
15	6 MILANI Enrico	23.887
16	20 LARSEN Stig	23.955
17	212 BRAJNIK Paolo	24.011
18	54 CHABR Tomas	24.026
19	42 PEDETTI Davide	24.086
20	8 RASERO Dino	24.106
21	14 BENALLI Andrea	24.336
22	31 D'AMICIS Edoardo	24.346
23	39 BONANOMI Edoardo	24.362
24	18 NERI Jean Luc	24.373
25	21 PAPALEO Renato	24.562
26	9 GIORDANO Giovanni	24.563
27	79 TURCHETTO Fabio	24.788
28	46 PEREGO Riccardo	24.821
29	75 SHIBI Mei	24.999
30	16 MEZZACASA Denis	25.016
31	122 GROER Norbert	25.052
32	12 VAGLIO Umberto	25.157
33	29 PALUMMIERI Stefano	25.240
34	27 BELLEZZA Patrick	25.294
35	2 BALESTRINI Laurence	25.974
36	89 PADOVANI Simone	27.437
37	71 GUOLO Luca	29.262





## ACI Racing Weekend Imola, 7-8 Maggio 2022

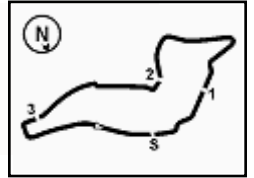
### Top Jet F2000 Italian Trophy - Ideal Time Qualifiche

 Imola Circuit 4.909 m  
**1 / 2**

Num. Conducente	Auto	Seg. 1	Seg. 2	Seg. 3	Seg. 4	Ideal Time			
		Diff. 1	Diff. 2	Diff. 3	Diff. 4	Miglior Giro	Pos.	Diff.	
1	<b>44 ZELLER S.</b> (CHE)	Dallara F312	26.264	40.605	<b>35.743</b> +0.179	21.875 +0.152	<b>2'04.487</b> 2'04.818	1	0.331
2	<b>19 CAREY C.</b> (IRL)	Dallara F318	<b>25.738</b> +0.302	<b>40.579</b> +0.111	36.481	<b>21.751</b> +0.934	<b>2'04.549</b> 2'05.896	2	1.347
3	<b>51 PELLEGRINI B.</b> (ITA)	Dallara F313	26.262 +0.863	41.755	36.674	22.186	<b>2'06.877</b> 2'07.740	5	0.863
4	<b>41 CIMARELLI F.</b> (ITA)	Dallara F308	26.502	41.265 +0.103	36.259	22.931 +0.581	<b>2'06.957</b> 2'07.641	4	0.684
5	<b>63 BERTA B.</b> (HUN)	Dallara F314	26.350	41.622	36.493	22.639	<b>2'07.104</b> 2'07.104	3	
6	<b>3 TOBLER M.</b> (CHE)	Dallara F308	27.160	41.527	36.841 +0.227	22.377 +0.163	<b>2'07.905</b> 2'08.295	6	0.390
7	<b>1 RICHERT D.</b> (CAN)	Dallara F309	26.922	42.111	37.121 +0.369	22.718	<b>2'08.872</b> 2'09.241	7	0.369
8	<b>4 SARTORI K.</b> (ITA)	Tatuus FR 2.0	27.040 +0.160	42.472	37.390	23.053 +0.378	<b>2'09.955</b> 2'10.493	8	0.538
9	<b>73 ATZORI F.</b> (ITA)	Tatuus FR 2.0	27.491	42.391	38.085 +2.587	23.303	<b>2'11.270</b> 2'13.857	10	2.587
10	<b>88 SOLFAROLI F.</b> (ITA)	Dallara F308	27.351 +0.516	43.622	38.457 +0.552	23.290 +0.116	<b>2'12.720</b> 2'13.904	11	1.184
11	<b>15 TAPINOS D.</b> (GRE)	Dallara F308	28.220	44.373	37.583	22.997	<b>2'13.173</b> 2'13.173	9	
12	<b>83 RADRIZZANI D.</b> (ITA)	Dallara F308	28.285	45.239	38.287	23.434	<b>2'15.245</b> 2'15.245	12	
13	<b>9 GIORDANO G.</b> (ITA)	Dallara F310	27.808	44.223	40.043	24.563	<b>2'16.637</b> 2'16.637	13	
14	<b>8 RASERO D.</b> (ITA)	Dallara F317	28.125	45.434	39.372	24.106	<b>2'17.037</b> 2'17.037	14	
15	<b>10 IANACCONE L.</b> (ITA)	Dallara F308	29.358	46.282	39.763	23.823 +0.702	<b>2'19.226</b> 2'19.928	15	0.702
16	<b>14 BENALLI A.</b> (ITA)	Dallara F309	28.937 +1.868	45.102 +2.140	41.296 +0.524	24.336 +0.718	<b>2'19.671</b> 2'24.921	19	5.250
17	<b>31 D'AMICIS E.</b> (ITA)	Tatuus FR 2.0	28.337 +1.101	45.627 +1.413	41.388 +1.084	24.346	<b>2'19.698</b> 2'23.296	17	3.598
18	<b>6 MILANI E.</b> (ITA)	Dallara F308	27.428 +4.104	46.096 +12.092	42.823 +0.578	23.887	<b>2'20.234</b> 2'37.008	31	16.774
19	<b>21 PAPAPIO R.</b> (ITA)	Dallara F315	29.919 +3.072	45.312 +3.949	40.480 +2.949	24.562 +0.874	<b>2'20.273</b> 2'31.117	28	10.844
20	<b>42 PEDETTI D.</b> (ITA)	Dallara F317	29.537 +4.836	46.884 +4.146	40.214	24.086 +0.910	<b>2'20.721</b> 2'30.613	27	9.892
21	<b>46 PEREGO R.</b> (ITA)	Dallara F312	29.011	46.744	40.318	24.821	<b>2'20.894</b> 2'20.894	16	
22	<b>39 BONANOMI E.</b> (ITA)	F3 Mygale	29.836 +4.528	47.354	40.226	24.362	<b>2'21.778</b> 2'26.306	21	4.528
23	<b>20 LARSEN S.</b> (DNK)	Dallara F312	29.587 +1.942	47.221 +1.101	41.482	23.955	<b>2'22.245</b> 2'25.288	20	3.043
24	<b>29 PALUMMIERI S.</b> (ITA)	Tatuus FR 2.0	28.847	46.899 +0.438	41.595	25.240 +5.362	<b>2'22.581</b> 2'28.381	25	5.800
25	<b>95 CARAMUSCIA C.</b> (ITA)	Tatuus FR 2.0	28.980 +3.429	48.687	41.430	23.848	<b>2'22.945</b> 2'26.374	22	3.429
26	<b>79 TURCHETTO F.</b> (ITA)	Tatuus FR 2.0	29.845 +0.691	48.262	41.221	24.788	<b>2'24.116</b> 2'24.807	18	0.691
27	<b>16 MEZZACASA D.</b> (ITA)	Tatuus FR 2.0	29.671	47.091 +2.092	44.129 +0.234	25.016	<b>2'25.907</b> 2'28.233	24	2.326
28	<b>18 NERI J.</b> (FRA)	Dallara F311	31.703	47.408 +0.354	43.683	24.373 +1.262	<b>2'27.167</b> 2'28.783	26	1.616
29	<b>12 VAGLIO U.</b> (ITA)	Dallara F308	29.707 +0.500	48.405	44.107 +0.144	25.157	<b>2'27.376</b> 2'28.020	23	0.644
30	<b>75 SHIBI M.</b> (ITA)	Dallara F308	29.790 +2.528	50.904 +0.487	43.840	24.999	<b>2'29.533</b> 2'32.548	30	3.015
31	<b>122 GROER N.</b> (AUT)	Tatuus FR 2.0	31.411 +0.987	51.128	43.314	25.052	<b>2'30.905</b> 2'31.892	29	0.987
32	<b>89 PADOVANI S.</b> (ITA)	Tatuus FR 2.0	32.702 +1.586	52.840	43.264 +2.036	27.437	<b>2'36.243</b> 2'39.865	32	3.622
33	<b>2 BALESTRINI L.</b> (ITA)	Tatuus FR 2.0	32.887 +2.169	50.555	48.594	25.974	<b>2'38.010</b> 2'40.179	33	2.169

06/05/2022



**3.3**

## ACI Racing Weekend Imola, 7-8 Maggio 2022

### Top Jet F2000 Italian Trophy - Ideal Time Qualifiche

Imola Circuit 4.909 m  
2 / 2

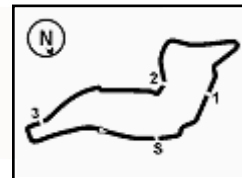
Num. Conducente	Auto	Seg. 1	Seg. 2	Seg. 3	Seg. 4	Ideal Time			
		Diff. 1	Diff. 2	Diff. 3	Diff. 4	Miglior Giro	Pos.	Diff.	
34	<b>71</b> <b>GUOLO</b> L. (ITA)	Tatuus FR 2.0	37.801	54.443 +3.404	48.511	29.262	<b>2'50.017</b>		
	<b>27</b> <b>BELLEZZA</b> P. (ITA)	Dallara F300					2'53.421	34	3.404
	<b>54</b> <b>CHABR</b> T. (CZE)	Dallara F308							
	<b>212</b> <b>BRAJNIK</b> P. (SRB)	Dallara F320							
<b>Ideal Time Assoluto</b>			25.738	40.579	35.743	21.751	<b>2'03.811</b>		











Imola Circuit 4.909 m

**3 / 3**
**ACI Racing Weekend Imola, 7-8 Maggio 2022**  
**Top Jet F2000 Italian Trophy - Analisi Tempi Qualifiche**

4	<b>26.262</b>	51.072	57.297	34.596	2'49.227	<b>233,8</b>	18:15'01.749	4	<b>29.845</b>	50.900	55.992	39.601	2'56.338	<b>182,1</b>	18:14'27.477
5	43.814	55.209	57.904	1'45.077	4'22.004CP	101,2	18:19'23.753	5	55.886	56.769	1'03.785	8'07.848	11'04.288P	79,6	18:25'31.765
6	6'51.158	46.260	39.239	22.996	8'39.653P	155,8	18:28'03.406	6	56.243	52.528	45.194	25.721	2'59.686P	98,1	18:28'31.451
7	31.023	43.152	43.304	1'22.988	3'20.467CP	176,2	18:31'23.873	7	32.730	54.395	51.273	3'02.430	5'20.828P	181,5	18:33'52.279
8	2'40.371	45.960	38.725	22.904	4'27.960P	116,1	18:35'51.833	8	1'03.304	52.565	45.821	25.424	3'07.114P	88,7	18:36'59.393
9	29.051	43.178	38.075	25.334	2'15.638C	177,3	18:38'07.471								

**54 T. CHABR**

Giro	Seg.1	Seg.2	Seg.3	Seg.4	T. Giro	km/h	Local Time
1							18:12'20.362
2	51.846	1'00.413	58.976	27.692	3'18.927P	136,9	18:15'39.289
3	29.459	51.807	53.544	9'36.428	11'51.238P	178,5	18:27'30.527
4	46.962	47.595	43.819	1'09.333	3'27.709CP	141,7	18:30'58.236
5	3'01.792	<b>46.926</b>	<b>40.152</b>	<b>24.026</b>	4'52.896P	106,9	18:35'51.132
6	<b>28.692</b>	48.105	40.334	23.903	2'21.034C	<b>189,5</b>	18:38'12.166

**83 D. RADRIZZANI (2'15.245)**

Giro	Seg.1	Seg.2	Seg.3	Seg.4	T. Giro	km/h	Local Time
1		48.178	40.061	25.494		102,9	18:07'49.365
2	<b>28.285</b>	<b>45.239</b>	<b>38.287</b>	<b>23.434</b>	<b>2'15.245</b>	<b>214,3</b>	18:10'04.610
3	29.909	46.188	44.366	3'45.873	5'46.336P	190,1	18:15'50.946
4	9'59.458	47.850	40.314	24.061	11'51.683P	146,1	18:27'42.629

**88 F. SOLFAROLI (2'13.904)**

Giro	Seg.1	Seg.2	Seg.3	Seg.4	T. Giro	km/h	Local Time
1		47.304	41.163	23.888		137,6	18:07'55.287
2	28.428	44.382	<b>38.457</b>	<b>23.290</b>	2'14.557	201,9	18:10'09.844
3	27.867	<b>43.622</b>	39.009	23.406	<b>2'13.904</b>	214,7	18:12'23.748
4	<b>27.351</b>	1'01.598	49.192	33.800	2'51.941	<b>230,8</b>	18:15'15.689
5	34.468	1'04.990	54.524	8'18.833	10'52.815P	170,1	18:26'08.504

**63 B. BERTA (2'07.104)**

Giro	Seg.1	Seg.2	Seg.3	Seg.4	T. Giro	km/h	Local Time
1		43.287	43.550	23.069		134,3	18:08'21.185
2	28.428	44.588	37.043	22.815	2'12.874	206,9	18:10'34.059
3	<b>26.350</b>	<b>41.622</b>	<b>36.493</b>	<b>22.639</b>	<b>2'07.104</b>	<b>225,5</b>	18:12'41.163
4	36.040	56.478	1'01.007	24.961	2'58.486	136,2	18:15'39.649
5	26.651	52.198	54.240	7'52.040	10'05.129P	210,1	18:25'44.778
6	51.437	44.989	39.107	23.071	2'38.604P	130,4	18:28'23.382
7	27.666	42.241	48.878	3'02.216	5'01.001P	220,4	18:33'24.383

**89 S. PADOVANI (2'39.865)**

Giro	Seg.1	Seg.2	Seg.3	Seg.4	T. Giro	km/h	Local Time
1							18:05'56.373
2	59.676	56.902	48.060	29.091	3'13.729P	112,9	18:09'10.102
3	34.288	<b>52.840</b>	45.300	<b>27.437</b>	<b>2'39.865</b>	159,1	18:11'49.967
4	36.041	55.415	59.425	38.479	3'09.360	137,4	18:14'59.327
5	48.781	1'09.431	54.123	8'24.690	11'17.025P	82,0	18:26'16.352
6	1'05.517	55.617	44.399	25.523	3'11.056CP	124,7	18:29'27.408
7	33.365	53.034	45.971	2'25.152	4'37.522P	166,9	18:34'04.930
8	59.294	1'02.514	<b>43.264</b>	27.541	3'12.613P	105,7	18:37'17.543

**95 C. CARAMUSCIA (2'26.374)**

Giro	Seg.1	Seg.2	Seg.3	Seg.4	T. Giro	km/h	Local Time
1		55.600	46.774	28.358		117,6	18:08'14.235
2	32.409	<b>48.687</b>	<b>41.430</b>	<b>23.848</b>	<b>2'26.374</b>	161,4	18:10'40.609
3	<b>28.980</b>	50.086	51.189	1'12.863	3'23.118P	196,4	18:14'03.727
4	1'03.650	1'09.018	1'02.210	8'22.352	11'37.230P	73,5	18:25'40.957
5	1'00.219	1'00.652	44.390	24.687	3'09.948P	111,3	18:28'50.905
6	30.281	56.746	50.470	2'30.999	4'48.496P	<b>198,9</b>	18:33'39.401
7	56.179	50.586	47.155	25.379	2'59.299P	123,4	18:36'38.700

**122 N. GROER (2'31.892)**

Giro	Seg.1	Seg.2	Seg.3	Seg.4	T. Giro	km/h	Local Time
1							18:06'05.234
2	56.523	52.713	46.952	27.896	3'04.084P	125,7	18:09'09.318
3	32.398	<b>51.128</b>	<b>43.314</b>	<b>25.052</b>	<b>2'31.892</b>	157,7	18:11'41.210
4	<b>31.411</b>	56.438	59.551	40.213	3'07.613	<b>171,7</b>	18:14'48.823

**75 M. SHIBI (2'32.548)**

Giro	Seg.1	Seg.2	Seg.3	Seg.4	T. Giro	km/h	Local Time
1		55.695	53.348	25.041		117,5	18:08'25.409
2	32.318	51.391	<b>43.840</b>	<b>24.999</b>	<b>2'32.548</b>	183,7	18:10'57.957
3	<b>29.790</b>	<b>50.904</b>	44.388	34.387	2'39.469	<b>205,7</b>	18:13'37.426
4	57.954	1'03.357	47.719	9'32.529	12'21.559P	64,8	18:25'58.985
5	1'01.104	54.343	45.287	25.161	3'05.895P	120,1	18:29'04.880
6	32.538	56.267	53.878	2'29.990	4'52.673P	184,9	18:33'57.553
7	1'02.799	51.997	46.534	25.403	3'06.733P	106,9	18:37'04.286

**212 P. BRAJNIK**

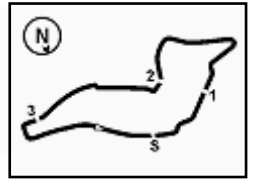
Giro	Seg.1	Seg.2	Seg.3	Seg.4	T. Giro	km/h	Local Time
1							18:05'35.622
2	1'03.856	47.910	42.819	24.529	2'59.114P	147,1	18:08'34.736
3	<b>28.954</b>	46.247	43.685	45.667	2'44.553P	<b>186,2</b>	18:11'19.289
4	45.282	49.365	54.877	39.459	3'08.983P	147,1	18:14'28.272
5	55.866	49.518	53.992	8'21.738	11'01.114P	87,4	18:25'29.386
6	53.963	47.217	<b>40.522</b>	<b>24.011</b>	2'45.713P	105,5	18:28'15.099
7	30.188	47.065	48.324	3'02.035	5'07.612P	176,2	18:33'22.711
8	54.036	51.684	43.518	24.936	2'54.174P	123,0	18:36'16.885

**79 F. TURCHETTO (2'24.807)**

Giro	Seg.1	Seg.2	Seg.3	Seg.4	T. Giro	km/h	Local Time
1							18:06'00.513
2	59.541	53.930	45.399	26.949	3'05.819P	93,5	18:09'06.332
3	30.536	<b>48.262</b>	<b>41.221</b>	<b>24.788</b>	<b>2'24.807</b>	177,9	18:11'31.139

06/05/2022 P = Box In/Out - C = Tempo Invalidato

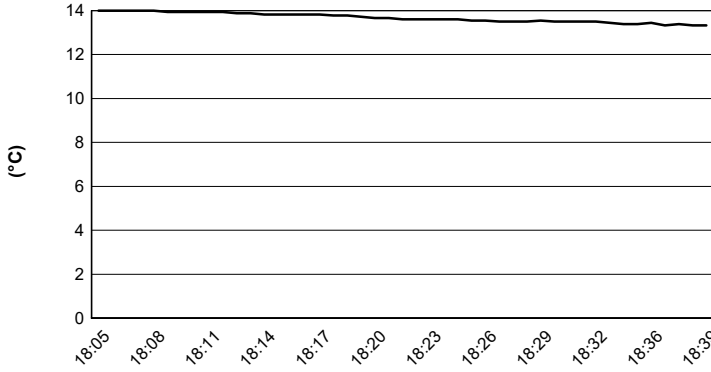




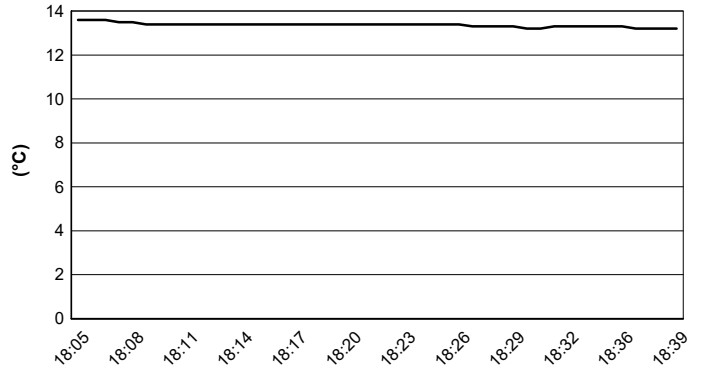
Imola Circuit 4.909 m

**ACI Racing Weekend Imola, 7-8 Maggio 2022**  
**Top Jet F2000 Italian Trophy - Meteo Qualifiche**  
 Session started 18:05 - Session ended 18:39

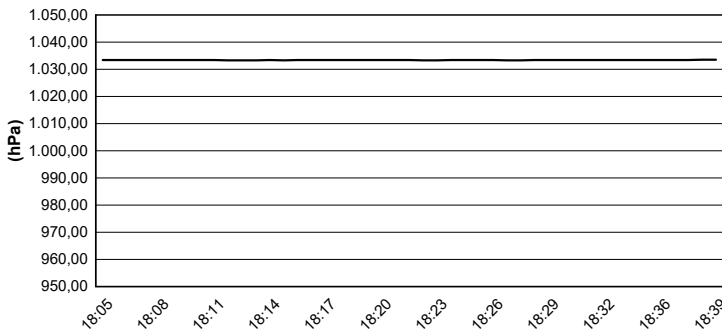
**Air Temperature**



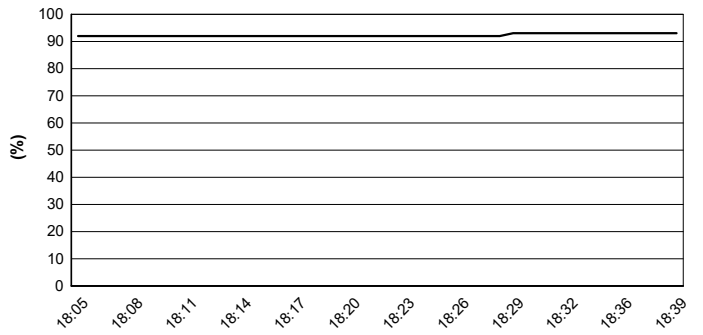
**Track Temperature**



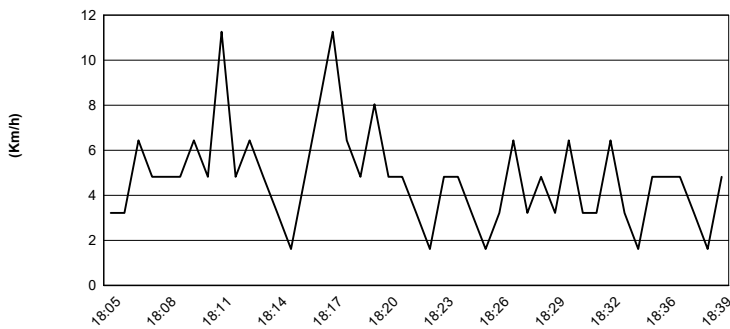
**Air Pressure**



**Humidity**



**Wind Speed**



**Wind Direction**

