
**ACI Racing Weekend Vallelunga, 17-18 Settembre 2022**
**Top Jet F2000 Formula Trophy - Classifica Prove Libere 2**

Vallelunga Auto 4.085 m

1 / 2

Num.	Conduuttore	Naz	Concorrente	Team	Auto	Classe	Tempo	Dist.	Rel.	Giri
1	<b>212 BRAJNIK</b> Paolo	SRB	NV Racing	NV Racing	Dallara F320	F20-SF	<b>1'30.867</b>			14
2	<b>46 PEREGO</b> Riccardo	ITA	Perego Riccardo	Team Perego	Dallara F317	F20-SF	<b>1'32.124</b>	1.257	1.257	13
3	<b>21 PAPAEO</b> Renato	ITA	Papaleo Renato	One Management	Dallara F315	F20-SF	<b>1'32.212</b>	1.345	0.088	11
4	<b>51 PELLEGRINI</b> Bernardo	ITA	Pellegrini Bernardo	HT Powertrain	Dallara F317	F20-SF	<b>1'32.533</b>	1.666	0.321	12
5	<b>63 BERTA</b> Benjamin	HUN	Team Hoffmann Racing	Team Hoffmann Racing	Dallara F314	F20-SF	<b>1'32.640</b>	1.773	0.107	11
6	<b>10 NODA</b> Juju	JAP	Vadum Thomas	Vadum Racing	F.Regional	F20-SF	<b>1'32.910</b>	2.043	0.270	14
7	<b>88 SOLFAROLI</b> Francesco	ITA	Solfaroli Francesco	Facondini Racing	Dallara F308	F20-F3PA	<b>1'34.019</b>	3.152	1.109	11
8	<b>6 MILANI</b> Enrico	ITA	Milani Enrico	Facondini Racing	Dallara F308	F20-F3P	<b>1'34.183</b>	3.316	0.164	12
9	<b>73 ATZORI</b> Francesco	ITA	Atzori Francesco	Derva Corse	Tatuus FR 2.0	FC-OPEN	<b>1'34.619</b>	3.752	0.436	10
10	<b>27 BELLEZZA</b> Patrick	ITA	Bellezza Patrick	Bellspeed	Dallara F300	F20-F3P	<b>1'35.405</b>	4.538	0.786	13
11	<b>42 PEDETTI</b> Davide	ITA	Pedetti Davide	Nannini Racing	Dallara F316	F20-F3P	<b>1'35.460</b>	4.593	0.055	13
12	<b>39 BONANOMI</b> Edoardo	ITA	Automobile Tricolore	Automobile Tricolore	F3 Mygale	F20-F3PA	<b>1'35.460</b>	4.593		12
13	<b>29 PALUMMIERI</b> Stefano	ITA	Palummieri Stefano	PLMRacing	Tatuus FR 2.0	FC-OPEN	<b>1'35.771</b>	4.904	0.311	15
14	<b>20 LARSEN</b> Stig	DNK	Larsen Stig	Automobile Tricolore	Dallara F312	F20-F3P	<b>1'36.514</b>	5.647	0.743	13
15	<b>33 MARINARO</b> Salvatore	ITA	Marinara Salvatore	Sud Motorsport	Dallara F310	F20-F3A	<b>1'36.859</b>	5.992	0.345	5
16	<b>31 D'AMICIS</b> Edoardo	ITA	D'Amicis Edoardo	Viola Formula Racing	Tatuus FR 2.0	FC-OPEN	<b>1'37.696</b>	6.829	0.837	12
17	<b>79 TURCHETTO</b> Fabio	ITA	Turchetto Fabio	Ruote Scoperte	Tatuus FR 2.0	FC-LIGHT	<b>1'37.897</b>	7.030	0.201	14
18	<b>30 MASCI</b> Andrea	ITA	Masci Andrea	Ruote Scoperte	Tatuus FR 2.0	FC-LIGHT	<b>1'38.589</b>	7.722	0.692	12
19	<b>28 BERTO</b> Giorgio	ITA	Berto	BMG Racing	Dallara F308	F20-F3PA	<b>1'39.077</b>	8.210	0.488	13
20	<b>90 RINALDI</b> Marco	ITA	Rinaldi Marco	Sud Motorsport	Dallara F302	F20-F3P	<b>1'40.679</b>	9.812	1.602	13
21	<b>18 NERI</b> Jean Luc	FRA	Neri Jean Luc	Sud Motorsport	Dallara F311	F20-F3A	<b>1'41.966</b>	11.099	1.287	9
22	<b>95 CARAMUSCIA</b> Christian	ITA	Caramuscia Christian	Derva Corse	Tatuus FR 2.0	FC-OPEN	<b>1'42.100</b>	11.233	0.134	11
23	<b>7 STOLA</b> Armando	ITA	Stola Armando	Sud Motorsport	Dallara F308	F20-F3A	<b>1'43.457</b>	12.590	1.357	8
24	<b>75 SHIBI</b> Mei	ITA	Shibi Oren	Racing in Italy	Dallara F308	F20-F3P	<b>1'44.049</b>	13.182	0.592	11
25	<b>3 DE VIRGILIS</b> Giancarlo	ITA	De Virgilis Giancarlo	Alpha Team Racing	Tatuus FR 2.0	FC-LIGHT	<b>1'45.091</b>	14.224	1.042	11

Umidità	66%	ARIA	27°C
Condizioni	DRY	Pista	35°C

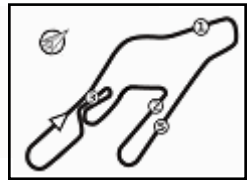
Direttore di Gara : Gianfranco Bonifacio

Direttore di Prova : Gianluca Marotta

	Inizio	Fine
16/09/2022	11:00	11:26

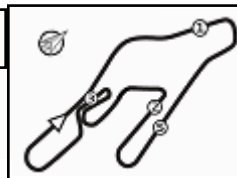
Esposta alle: .....




**ACI Racing Weekend Vallelunga, 17-18 Settembre 2022**
**Top Jet F2000 Formula Trophy - Classifica Prove Libere 2**
**Penalty and Infringement**
**Fastest Laps Sequence**

Num.	Concorrente	Naz	Team	Auto	Local Time	Tempo	Dist.	Media
27	P. BELLEZZA	ITA	Bellspeed	Dallara F300	11:03'36.950	<b>1'37.046</b>		151,536
212	P. BRAJNIK	SRB	NV Racing	Dallara F320	11:03'37.393	<b>1'33.732</b>	-3.314	156,894
51	B. PELLEGRINI	ITA	HT Powertrain	Dallara F317	11:06'35.586	<b>1'33.448</b>	-0.284	157,371
51	B. PELLEGRINI	ITA	HT Powertrain	Dallara F317	11:09'47.696	<b>1'32.699</b>	-0.749	158,642
212	P. BRAJNIK	SRB	NV Racing	Dallara F320	11:14'05.352	<b>1'32.024</b>	-0.675	159,806
212	P. BRAJNIK	SRB	NV Racing	Dallara F320	11:23'18.182	<b>1'31.588</b>	-0.436	160,567
212	P. BRAJNIK	SRB	NV Racing	Dallara F320	11:24'49.085	<b>1'30.903</b>	-0.685	161,777
212	P. BRAJNIK	SRB	NV Racing	Dallara F320	11:26'19.952	<b>1'30.867</b>	-0.036	161,841





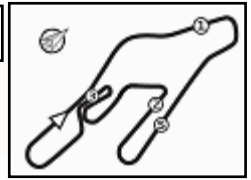
# ACI Racing Weekend Vallelunga, 17-18 Settembre 2022

## Top Jet F2000 Formula Trophy - Riepilogativa Libere

Vallelunga Auto 4.085 m

Num. Conducente	Naz	Concorrente	Team	Auto	Classe	Sess. 1	Sess. 2	Tempo	Dist.	Rel.	Giri	
1	<b>212 BRAJNIK</b>	Paolo	SRB NV Racing	NV Racing	Dallara F320	F20-SF	1'47.555	<b>1'30.867</b>	<b>1'30.867</b>		19	
2	<b>46 PEREGO</b>	Riccardo	ITA Perego Riccardo	Team Perego	Dallara F317	F20-SF	2'06.745	<b>1'32.124</b>	<b>1'32.124</b>	1.257	1.257	17
3	<b>21 PAPALEO</b>	Renato	ITA Papaleo Renato	One Management	Dallara F315	F20-SF	1'45.833	<b>1'32.212</b>	<b>1'32.212</b>	1.345	0.088	23
4	<b>51 PELLEGRINI</b>	Bernardo	ITA Pellegrini Bernardo	HT Powertrain	Dallara F317	F20-SF		<b>1'32.533</b>	<b>1'32.533</b>	1.666	0.321	13
5	<b>63 BERTA</b>	Benjamin	HUN Team Hoffmann Racing	Team Hoffmann Racing	Dallara F314	F20-SF	1'47.415	<b>1'32.640</b>	<b>1'32.640</b>	1.773	0.107	22
6	<b>10 NODA</b>	Juju	JAP Vadum Thomas	Vadum Racing	F.Regional	F20-SF	1'50.194	<b>1'32.910</b>	<b>1'32.910</b>	2.043	0.270	25
7	<b>88 SOLFAROLI</b>	Francesco	ITA Solfaroli Francesco	Faondini Racing	Dallara F308	F20-F3PA	1'50.568	<b>1'34.019</b>	<b>1'34.019</b>	3.152	1.109	18
8	<b>6 MILANI</b>	Enrico	ITA Milani Enrico	Faondini Racing	Dallara F308	F20-F3P	1'49.415	<b>1'34.183</b>	<b>1'34.183</b>	3.316	0.164	23
9	<b>73 ATZORI</b>	Francesco	ITA Atzori Francesco	Derva Corse	Tatuus FR 2.0	FC-OPEN	1'44.323	<b>1'34.619</b>	<b>1'34.619</b>	3.752	0.436	18
10	<b>27 BELLEZZA</b>	Patrick	ITA Bellezza Patrick	Bellspeed	Dallara F300	F20-F3P	1'53.493	<b>1'35.405</b>	<b>1'35.405</b>	4.538	0.786	25
11	<b>42 PEDETTI</b>	Davide	ITA Pedetti Davide	Nannini Racing	Dallara F316	F20-F3P		<b>1'35.460</b>	<b>1'35.460</b>	4.593	0.055	15
12	<b>39 BONANOMI</b>	Edoardo	ITA Automobile Tricolore	Automobile Tricolore	F3 Mygale	F20-F3PA	2'12.268	<b>1'35.460</b>	<b>1'35.460</b>	4.593		15
13	<b>29 PALUMMIERI</b>	Stefano	ITA Palummieri Stefano	PLMRacing	Tatuus FR 2.0	FC-OPEN	1'57.703	<b>1'35.771</b>	<b>1'35.771</b>	4.904	0.311	27
14	<b>20 LARSEN</b>	Stig	DNK Larsen Stig	Automobile Tricolore	Dallara F312	F20-F3P		<b>1'36.514</b>	<b>1'36.514</b>	5.647	0.743	16
15	<b>33 MARINARO</b>	Salvatore	ITA Marinaro Salvatore	Sud Motorsport	Dallara F310	F20-F3A	1'59.408	<b>1'36.859</b>	<b>1'36.859</b>	5.992	0.345	9
16	<b>31 D'AMICIS</b>	Edoardo	ITA D'Amicis Edoardo	Viola Formula Racing	Tatuus FR 2.0	FC-OPEN	1'54.485	<b>1'37.696</b>	<b>1'37.696</b>	6.829	0.837	16
17	<b>79 TURCHETTO</b>	Fabio	ITA Turchetto Fabio	Ruote Scoperte	Tatuus FR 2.0	FC-LIGHT	2'01.769	<b>1'37.897</b>	<b>1'37.897</b>	7.030	0.201	25
18	<b>30 MASCI</b>	Andrea	ITA Masci Andrea	Ruote Scoperte	Tatuus FR 2.0	FC-LIGHT	1'53.222	<b>1'38.589</b>	<b>1'38.589</b>	7.722	0.692	19
19	<b>28 BERTO</b>	Giorgio	ITA Berto	BMG Racing	Dallara F308	F20-F3PA	2'03.244	<b>1'39.077</b>	<b>1'39.077</b>	8.210	0.488	20
20	<b>90 RINALDI</b>	Marco	ITA Rinaldi Marco	Sud Motorsport	Dallara F302	F20-F3P	2'01.140	<b>1'40.679</b>	<b>1'40.679</b>	9.812	1.602	20
21	<b>18 NERI</b>	Jean Luc	FRA Neri Jean Luc	Sud Motorsport	Dallara F311	F20-F3A	2'01.429	<b>1'41.966</b>	<b>1'41.966</b>	11.099	1.287	17
22	<b>95 CARAMUSCIA</b>	Christian	ITA Caramuscia Christian	Derva Corse	Tatuus FR 2.0	FC-OPEN	2'02.228	<b>1'42.100</b>	<b>1'42.100</b>	11.233	0.134	21
23	<b>7 STOLA</b>	Armando	ITA Stola Armando	Sud Motorsport	Dallara F308	F20-F3A	2'09.584	<b>1'43.457</b>	<b>1'43.457</b>	12.590	1.357	14
24	<b>75 SHIBI</b>	Mei	ITA Shibi Oren	Racing in Italy	Dallara F308	F20-F3P	1'59.551	<b>1'44.049</b>	<b>1'44.049</b>	13.182	0.592	21
25	<b>3 DE VIRGILIS</b>	Giancarlo	ITA De Virgilis Giancarlo	Alpha Team Racing	Tatuus FR 2.0	FC-LIGHT		<b>1'45.091</b>	<b>1'45.091</b>	14.224	1.042	11





# ACI Racing Weekend Vallelunga, 17-18 Settembre 2022

## Top Jet F2000 Formula Trophy - Best Sectors & Speed Prove Libere 2

**MIGLIOR GIRO**

1	<b>212 BRAJNIK</b> Paolo	Dallara F320	1'30.867
2	<b>46 PEREGO</b> Riccardo	Dallara F317	1'32.124
3	<b>21 PAPALETTO</b> Renato	Dallara F315	1'32.212
4	<b>51 PELLEGRINI</b> Bernardo	Dallara F317	1'32.533
5	<b>63 BERTA</b> Benjamin	Dallara F314	1'32.640
6	<b>10 NODA</b> Juiu	F.Regional	1'32.910
7	<b>88 SOLFAROLI</b> Francesco	Dallara F308	1'34.019
8	<b>6 MILANI</b> Enrico	Dallara F308	1'34.183
9	<b>73 ATZORI</b> Francesco	Tatuus FR 2.0	1'34.619
10	<b>27 BELLEZZA</b> Patrick	Dallara F300	1'35.405
11	<b>39 BONANOMI</b> Edoardo	F3 Mygale	1'35.460
12	<b>42 PEDETTI</b> Davide	Dallara F316	1'35.460
13	<b>29 PALUMMIERI</b> Stefano	Tatuus FR 2.0	1'35.771
14	<b>20 LARSEN</b> Stig	Dallara F312	1'36.514
15	<b>33 MARINARO</b> Salvatore	Dallara F310	1'36.859
16	<b>31 D'AMICIS</b> Edoardo	Tatuus FR 2.0	1'37.696
17	<b>79 TURCHETTO</b> Fabio	Tatuus FR 2.0	1'37.897
18	<b>30 MASCI</b> Andrea	Tatuus FR 2.0	1'38.589
19	<b>28 BERTO</b> Giorgio	Dallara F308	1'39.077
20	<b>90 RINALDI</b> Marco	Dallara F302	1'40.679
21	<b>18 NERI</b> Jean Luc	Dallara F311	1'41.966
22	<b>95 CARAMUSCIA</b> Christian	Tatuus FR 2.0	1'42.100
23	<b>7 STOLA</b> Armando	Dallara F308	1'43.457
24	<b>75 SHIBI</b> Mei	Dallara F308	1'44.049
25	<b>3 DE VIRGILIS</b> Giancarlo	Tatuus FR 2.0	1'45.091

**SPEED**

1	<b>212 BRAJNIK</b> Paolo	Dallara F320	224,5
2	<b>10 NODA</b> Juiu	F.Regional	222,7
3	<b>63 BERTA</b> Benjamin	Dallara F314	221,8
4	<b>46 PEREGO</b> Riccardo	Dallara F317	220,9
5	<b>51 PELLEGRINI</b> Bernardo	Dallara F317	219,5
6	<b>21 PAPALETTO</b> Renato	Dallara F315	218,6
7	<b>29 PALUMMIERI</b> Stefano	Tatuus FR 2.0	216,9
8	<b>27 BELLEZZA</b> Patrick	Dallara F300	216,9
9	<b>73 ATZORI</b> Francesco	Tatuus FR 2.0	216,0
10	<b>42 PEDETTI</b> Davide	Dallara F316	215,6
11	<b>6 MILANI</b> Enrico	Dallara F308	215,6
12	<b>31 D'AMICIS</b> Edoardo	Tatuus FR 2.0	215,1
13	<b>88 SOLFAROLI</b> Francesco	Dallara F308	213,9
14	<b>90 RINALDI</b> Marco	Dallara F302	213,4
15	<b>95 CARAMUSCIA</b> Christian	Tatuus FR 2.0	212,2
16	<b>79 TURCHETTO</b> Fabio	Tatuus FR 2.0	211,8
17	<b>20 LARSEN</b> Stig	Dallara F312	210,5
18	<b>7 STOLA</b> Armando	Dallara F308	210,1
19	<b>39 BONANOMI</b> Edoardo	F3 Mygale	210,1
20	<b>30 MASCI</b> Andrea	Tatuus FR 2.0	208,1
21	<b>18 NERI</b> Jean Luc	Dallara F311	206,5
22	<b>33 MARINARO</b> Salvatore	Dallara F310	206,1
23	<b>75 SHIBI</b> Mei	Dallara F308	206,1
24	<b>28 BERTO</b> Giorgio	Dallara F308	202,2
25	<b>3 DE VIRGILIS</b> Giancarlo	Tatuus FR 2.0	201,5

**SEG. 1**

1	<b>10 NODA</b> Juiu	12.624
2	<b>46 PEREGO</b> Riccardo	12.632
3	<b>212 BRAJNIK</b> Paolo	12.658
4	<b>51 PELLEGRINI</b> Bernardo	12.676
5	<b>63 BERTA</b> Benjamin	12.680
6	<b>21 PAPALETTO</b> Renato	12.751
7	<b>27 BELLEZZA</b> Patrick	12.946
8	<b>29 PALUMMIERI</b> Stefano	12.947
9	<b>88 SOLFAROLI</b> Francesco	12.992
10	<b>42 PEDETTI</b> Davide	13.026
11	<b>6 MILANI</b> Enrico	13.083
12	<b>73 ATZORI</b> Francesco	13.109
13	<b>20 LARSEN</b> Stig	13.126
14	<b>31 D'AMICIS</b> Edoardo	13.177
15	<b>33 MARINARO</b> Salvatore	13.248
16	<b>79 TURCHETTO</b> Fabio	13.262
17	<b>39 BONANOMI</b> Edoardo	13.268
18	<b>30 MASCI</b> Andrea	13.400
19	<b>28 BERTO</b> Giorgio	13.607
20	<b>75 SHIBI</b> Mei	13.737
21	<b>95 CARAMUSCIA</b> Christian	13.791
22	<b>18 NERI</b> Jean Luc	13.823
23	<b>7 STOLA</b> Armando	13.977
24	<b>3 DE VIRGILIS</b> Giancarlo	14.081
25	<b>90 RINALDI</b> Marco	14.173

**SEG. 2**

1	<b>212 BRAJNIK</b> Paolo	31.373
2	<b>63 BERTA</b> Benjamin	31.741
3	<b>46 PEREGO</b> Riccardo	31.815
4	<b>21 PAPALETTO</b> Renato	31.830
5	<b>51 PELLEGRINI</b> Bernardo	32.032
6	<b>10 NODA</b> Juiu	32.177
7	<b>6 MILANI</b> Enrico	32.667
8	<b>73 ATZORI</b> Francesco	32.795
9	<b>88 SOLFAROLI</b> Francesco	32.897
10	<b>42 PEDETTI</b> Davide	32.930
11	<b>39 BONANOMI</b> Edoardo	32.968
12	<b>27 BELLEZZA</b> Patrick	33.041
13	<b>29 PALUMMIERI</b> Stefano	33.098
14	<b>33 MARINARO</b> Salvatore	33.716
15	<b>31 D'AMICIS</b> Edoardo	33.839
16	<b>20 LARSEN</b> Stig	33.861
17	<b>79 TURCHETTO</b> Fabio	34.052
18	<b>30 MASCI</b> Andrea	34.389
19	<b>28 BERTO</b> Giorgio	34.411
20	<b>90 RINALDI</b> Marco	34.537
21	<b>18 NERI</b> Jean Luc	35.404
22	<b>75 SHIBI</b> Mei	35.578
23	<b>7 STOLA</b> Armando	35.797
24	<b>95 CARAMUSCIA</b> Christian	36.049
25	<b>3 DE VIRGILIS</b> Giancarlo	36.799

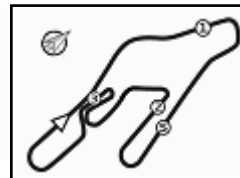
**SEG. 3**

1	<b>212 BRAJNIK</b> Paolo	27.808
2	<b>10 NODA</b> Juiu	28.111
3	<b>51 PELLEGRINI</b> Bernardo	28.142
4	<b>6 MILANI</b> Enrico	28.155
5	<b>63 BERTA</b> Benjamin	28.158
6	<b>46 PEREGO</b> Riccardo	28.180
7	<b>21 PAPALETTO</b> Renato	28.348
8	<b>88 SOLFAROLI</b> Francesco	28.479
9	<b>73 ATZORI</b> Francesco	28.523
10	<b>42 PEDETTI</b> Davide	28.831
11	<b>39 BONANOMI</b> Edoardo	29.039
12	<b>20 LARSEN</b> Stig	29.061
13	<b>27 BELLEZZA</b> Patrick	29.090
14	<b>33 MARINARO</b> Salvatore	29.144
15	<b>29 PALUMMIERI</b> Stefano	29.396
16	<b>79 TURCHETTO</b> Fabio	29.580
17	<b>31 D'AMICIS</b> Edoardo	29.671
18	<b>30 MASCI</b> Andrea	29.724
19	<b>28 BERTO</b> Giorgio	29.996
20	<b>95 CARAMUSCIA</b> Christian	30.208
21	<b>90 RINALDI</b> Marco	30.385
22	<b>18 NERI</b> Jean Luc	30.732
23	<b>7 STOLA</b> Armando	31.007
24	<b>3 DE VIRGILIS</b> Giancarlo	31.423
25	<b>75 SHIBI</b> Mei	31.648

**SEG. 4**

1	<b>212 BRAJNIK</b> Paolo	18.767
2	<b>21 PAPALETTO</b> Renato	19.247
3	<b>51 PELLEGRINI</b> Bernardo	19.348
4	<b>63 BERTA</b> Benjamin	19.350
5	<b>46 PEREGO</b> Riccardo	19.497
6	<b>6 MILANI</b> Enrico	19.588
7	<b>88 SOLFAROLI</b> Francesco	19.647
8	<b>10 NODA</b> Juiu	19.821
9	<b>73 ATZORI</b> Francesco	19.828
10	<b>39 BONANOMI</b> Edoardo	19.855
11	<b>42 PEDETTI</b> Davide	19.981
12	<b>27 BELLEZZA</b> Patrick	20.022
13	<b>29 PALUMMIERI</b> Stefano	20.286
14	<b>20 LARSEN</b> Stig	20.372
15	<b>28 BERTO</b> Giorgio	20.395
16	<b>31 D'AMICIS</b> Edoardo	20.442
17	<b>33 MARINARO</b> Salvatore	20.605
18	<b>79 TURCHETTO</b> Fabio	20.605
19	<b>30 MASCI</b> Andrea	20.818
20	<b>90 RINALDI</b> Marco	21.467
21	<b>18 NERI</b> Jean Luc	21.570
22	<b>3 DE VIRGILIS</b> Giancarlo	21.583
23	<b>95 CARAMUSCIA</b> Christian	21.844
24	<b>7 STOLA</b> Armando	21.935
25	<b>75 SHIBI</b> Mei	22.045





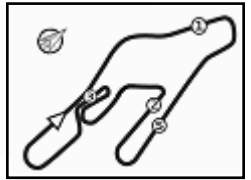
## ACI Racing Weekend Vallelunga, 17-18 Settembre 2022

### Top Jet F2000 Formula Trophy - Ideal Time Prove Libere 2

Vallelunga Auto 4.085 m

Num. Conducente	Auto	Seg. 1	Seg. 2	Seg. 3	Seg. 4	Ideal Time			
		Diff. 1	Diff. 2	Diff. 3	Diff. 4	Miglior Giro	Pos.	Diff.	
1	<b>212 BRAJNIK P.</b> (SRB)	Dallara F320	12.658 +0.160	<b>31.373</b> +0.040	<b>27.808</b> +0.061	<b>18.767</b>	<b>1'30.606</b> 1'30.867	1	0.261
2	<b>63 BERTA B.</b> (HUN)	Dallara F314	12.680 +0.168	31.741	28.158 +0.002	19.350 +0.541	<b>1'31.929</b> 1'32.640	5	0.711
3	<b>46 PEREGO R.</b> (ITA)	Dallara F317	12.632	31.815	28.180	19.497	<b>1'32.124</b> 1'32.124	2	
4	<b>21 PAPALETTO R.</b> (ITA)	Dallara F315	12.751	31.830	28.348 +0.028	19.247 +0.008	<b>1'32.176</b> 1'32.212	3	0.036
5	<b>51 PELLEGRINI B.</b> (ITA)	Dallara F317	12.676 +0.026	32.032 +0.053	28.142 +0.256	19.348	<b>1'32.198</b> 1'32.533	4	0.335
6	<b>10 NODA J.</b> (JAP)	F.Regional	<b>12.624</b> +0.028	32.177 +0.149	28.111	19.821	<b>1'32.733</b> 1'32.910	6	0.177
7	<b>6 MILANI E.</b> (ITA)	Dallara F308	13.083 +0.078	32.667 +0.251	28.155	19.588 +0.361	<b>1'33.493</b> 1'34.183	8	0.690
8	<b>88 SOLFAROLI F.</b> (ITA)	Dallara F308	12.992 +0.004	32.897	28.479	19.647	<b>1'34.015</b> 1'34.019	7	0.004
9	<b>73 ATZORI F.</b> (ITA)	Tatuus FR 2.0	13.109 +0.083	32.795 +0.068	28.523 +0.213	19.828	<b>1'34.255</b> 1'34.619	9	0.364
10	<b>42 PEDETTI D.</b> (ITA)	Dallara F316	13.026 +0.100	32.930 +0.138	28.831 +0.319	19.981 +0.135	<b>1'34.768</b> 1'35.460	12	0.692
11	<b>27 BELLEZZA P.</b> (ITA)	Dallara F300	12.946 +0.053	33.041 +0.142	29.090	20.022 +0.111	<b>1'35.099</b> 1'35.405	10	0.306
12	<b>39 BONANOMI E.</b> (ITA)	F3 Mygale	13.268	32.968 +0.314	29.039	19.855 +0.016	<b>1'35.130</b> 1'35.460	11	0.330
13	<b>29 PALUMMIERI S.</b> (ITA)	Tatuus FR 2.0	12.947	33.098	29.396	20.286 +0.044	<b>1'35.727</b> 1'35.771	13	0.044
14	<b>20 LARSEN S.</b> (DNK)	Dallara F312	13.126	33.861	29.061	20.372 +0.094	<b>1'36.420</b> 1'36.514	14	0.094
15	<b>33 MARINARO S.</b> (ITA)	Dallara F310	13.248 +0.146	33.716	29.144	20.605	<b>1'36.713</b> 1'36.859	15	0.146
16	<b>31 D'AMICIS E.</b> (ITA)	Tatuus FR 2.0	13.177 +0.057	33.839	29.671 +0.510	20.442	<b>1'37.129</b> 1'37.696	16	0.567
17	<b>79 TURCHETTO F.</b> (ITA)	Tatuus FR 2.0	13.262 +0.012	34.052 +0.241	29.580	20.605 +0.145	<b>1'37.499</b> 1'37.897	17	0.398
18	<b>30 MASCI A.</b> (ITA)	Tatuus FR 2.0	13.400 +0.101	34.389 +0.157	29.724	20.818	<b>1'38.331</b> 1'38.589	18	0.258
19	<b>28 BERTO G.</b> (ITA)	Dallara F308	13.607 +0.073	34.411 +0.368	29.996	20.395 +0.227	<b>1'38.409</b> 1'39.077	19	0.668
20	<b>90 RINALDI M.</b> (ITA)	Dallara F302	14.173	34.537	30.385	21.467 +0.117	<b>1'40.562</b> 1'40.679	20	0.117
21	<b>18 NERI J.</b> (FRA)	Dallara F311	13.823	35.404	30.732 +0.437	21.570	<b>1'41.529</b> 1'41.966	21	0.437
22	<b>95 CARAMUSCIA C.</b> (ITA)	Tatuus FR 2.0	13.791 +0.136	36.049	30.208 +0.072	21.844	<b>1'41.892</b> 1'42.100	22	0.208
23	<b>7 STOLA A.</b> (ITA)	Dallara F308	13.977 +0.403	35.797 +0.338	31.007	21.935	<b>1'42.716</b> 1'43.457	23	0.741
24	<b>75 SHIBI M.</b> (ITA)	Dallara F308	13.737 +0.050	35.578	31.648	22.045 +0.991	<b>1'43.008</b> 1'44.049	24	1.041
25	<b>3 DE VIRGILIS G.</b> (ITA)	Tatuus FR 2.0	14.081 +0.633	36.799	31.423	21.583 +0.572	<b>1'43.886</b> 1'45.091	25	1.205
<b>Ideal Time Assoluto</b>			12.624	31.373	27.808	18.767	<b>1'30.572</b>		





Vallelunga Auto 4.085 m

**ACI Racing Weekend Vallelunga, 17-18 Settembre 2022**  
**Top Jet F2000 Formula Trophy - Analisi Tempi Prove Libere 2**

3 G. DE VIRGILIS (1'45.091)								18 J. NERI (1'41.966)							
Giro	Seg.1	Seg.2	Seg.3	Seg.4	T. Giro	km/h	Local Time	Giro	Seg.1	Seg.2	Seg.3	Seg.4	T. Giro	km/h	Local Time
1							11:00'48.378	1		42.491	33.557	23.029		176,5	11:02'15.251
2	31.978	43.912	35.773	23.682	2'15.345P	186,9	11:03'03.723	2	14.625	37.737	32.898	22.746	1'48.006	201,9	11:04'03.257
3	14.596	37.695	34.065	1'33.478	2'59.834P	197,4	11:06'03.557	3	13.980	36.001	31.279	21.957	1'43.217	206,1	11:05'46.474
4	22.503	38.296	32.691	22.903	1'56.393P	194,6	11:07'59.950	4	14.169	36.110	31.568	22.123	1'43.970	204,9	11:07'30.444
5	14.228	37.246	32.169	22.087	1'45.730	196,0	11:09'45.680	5	14.163	36.443	30.914	21.943	1'43.463	204,9	11:09'13.907
6	<b>14.081</b>	37.920	31.959	21.699	1'45.659	196,4	11:11'31.339	6	14.104	36.007	31.078	21.883	1'43.072	204,2	11:10'56.979
7	14.129	45.716	50.295	23.433	2'13.573	156,5	11:13'44.912	7	14.058	36.354	<b>30.732</b>	21.973	1'43.117	204,5	11:12'40.096
8	14.283	38.129	32.144	2'11.498	3'36.054P	197,8	11:17'20.966	8	<b>13.823</b>	<b>35.404</b>	31.169	<b>21.570</b>	<b>1'41.966</b>	205,7	11:14'22.062
9	24.297	1'01.534	50.719	23.207	2'39.757P	130,6	11:20'00.723	9	13.905	35.584	30.983	21.710	1'42.182	<b>206,5</b>	11:16'04.244
10	14.370	37.440	31.499	21.954	1'45.263	196,0	11:21'45.986	10	14.198	36.600	35.244	1'25.413	2'51.455P	205,7	11:18'55.699
11	14.213	36.824	33.750	<b>21.583</b>	1'46.370	197,8	11:23'32.356								
12	14.714	<b>36.799</b>	<b>31.423</b>	22.155	<b>1'45.091</b>	<b>201,5</b>	11:25'17.447								

6 E. MILANI (1'34.183)								20 S. LARSEN (1'36.514)							
Giro	Seg.1	Seg.2	Seg.3	Seg.4	T. Giro	km/h	Local Time	Giro	Seg.1	Seg.2	Seg.3	Seg.4	T. Giro	km/h	Local Time
1		37.567	31.460	20.803		188,8	11:02'23.491	1							11:01'10.047
2	13.260	33.910	29.690	20.603	1'37.463	211,8	11:04'00.954	2	26.830	46.838	35.271	24.276	2'13.215P	139,7	11:03'23.262
3	<b>13.083</b>	33.353	29.036	20.208	1'35.680	215,1	11:05'36.634	3	15.043	43.641	34.492	24.600	1'57.776	150,4	11:05'21.038
4	13.166	33.058	28.329	19.871	1'34.424	212,2	11:07'11.058	4	13.377	34.578	29.984	20.982	1'38.921	208,1	11:06'59.959
5	13.161	32.918	<b>28.155</b>	19.949	<b>1'34.183</b>	211,4	11:08'45.241	5	13.241	34.689	29.518	20.898	1'38.346	208,1	11:08'38.305
6	13.170	<b>32.667</b>	29.265	43.571	1'58.673P	212,2	11:10'43.914	6	13.315	34.917	29.674	20.610	1'38.516	205,7	11:10'16.821
7	1'37.316	45.253	32.872	21.030	3'16.471P	122,3	11:14'00.385	7	13.139	34.758	29.308	21.346	1'38.551	210,1	11:11'55.372
8	13.220	32.954	28.903	19.727	1'34.804	214,3	11:15'35.189	8	14.723	37.137	31.619	23.175	1'46.654	209,3	11:13'42.026
9	13.098	33.554	40.508	33.842	2'01.002	213,9	11:17'36.191	9	13.404	34.010	29.467	26.414	1'43.295	<b>210,5</b>	11:15'25.321
10	41.536	1'10.066	35.204	20.915	2'47.721	81,9	11:20'23.912	10	13.190	35.156	35.573	37.249	2'01.168	210,1	11:17'26.489
11	13.427	33.140	28.542	19.654	1'34.763	<b>215,6</b>	11:21'58.675	11	43.023	1'12.892	33.515	21.121	2'50.551	113,0	11:20'17.040
12	13.113	33.426	28.807	<b>19.588</b>	1'34.934	214,3	11:23'33.609	12	<b>13.126</b>	<b>33.861</b>	<b>29.061</b>	20.466	<b>1'36.514</b>	210,1	11:21'53.554
13	13.587	33.964	28.466	19.681	1'35.698	212,6	11:25'09.307	13	13.190	35.275	29.736	20.734	1'38.935	208,9	11:23'32.489
14								14	14.337	34.933	29.191	<b>20.372</b>	1'38.833	208,5	11:25'11.322

7 A. STOLA (1'43.457)								21 R. PAPALEO (1'32.212)							
Giro	Seg.1	Seg.2	Seg.3	Seg.4	T. Giro	km/h	Local Time	Giro	Seg.1	Seg.2	Seg.3	Seg.4	T. Giro	km/h	Local Time
1							11:00'17.262	1							11:01'38.258
2	31.146	42.020	36.026	28.124	2'17.316P	195,3	11:02'34.578	2	24.676	37.718	31.352	21.073	1'54.819P	205,7	11:03'33.077
3	15.914	37.594	32.206	24.092	1'49.806	207,3	11:04'24.384	3	13.088	35.259	29.585	20.213	1'38.145	213,0	11:05'11.222
4	14.289	36.142	32.535	22.073	1'45.039	207,7	11:06'09.423	4	12.940	32.583	28.830	19.683	1'34.036	215,1	11:06'45.258
5	14.375	35.972	31.286	22.400	1'43.673	207,7	11:07'53.096	5	12.944	32.118	29.566	21.541	1'36.169	215,1	11:08'21.427
6	14.243	36.047	33.219	22.491	1'46.000	206,9	11:09'39.096	6	13.437	34.488	31.889	20.973	1'40.787	214,7	11:10'02.214
7	14.206	<b>35.797</b>	33.433	57.594	2'21.030P	208,1	11:12'00.126	7	12.868	32.319	28.923	19.792	1'33.902	215,6	11:11'36.116
8	34.573	38.519	33.749	22.727	2'09.568P	204,2	11:14'09.694	8	12.806	34.559	29.193	6'39.572	7'56.130P	208,1	11:19'32.246
9	14.380	36.135	<b>31.007</b>	<b>21.935</b>	<b>1'43.457</b>	209,3	11:15'53.151	9	22.082	34.064	29.142	19.779	1'45.067P	211,4	11:21'17.313
								10	12.812	31.998	28.677	19.359	1'32.846	217,3	11:22'50.159
								11	12.776	32.000	<b>28.348</b>	<b>19.247</b>	1'32.371	216,9	11:24'22.530
								12	<b>12.751</b>	<b>31.830</b>	28.376	19.255	<b>1'32.212</b>	<b>218,6</b>	11:25'54.742

10 J. NODA (1'32.910)								27 P. BELLEZZA (1'35.405)							
Giro	Seg.1	Seg.2	Seg.3	Seg.4	T. Giro	km/h	Local Time	Giro	Seg.1	Seg.2	Seg.3	Seg.4	T. Giro	km/h	Local Time
1		38.085	32.353	21.809		214,7	11:01'59.275	1		36.366	30.615	20.507		210,1	11:01'59.904
2	13.072	37.608	30.179	20.984	1'41.843	215,6	11:03'41.118	2	<b>12.946</b>	34.444	29.443	20.213	1'37.046	208,5	11:03'36.950
3	12.676	33.418	29.462	21.214	1'36.770	219,5	11:05'17.888	3	13.003	34.418	30.622	20.120	1'38.163	212,2	11:05'15.113
4	12.654	33.029	28.937	20.414	1'35.034	221,8	11:06'52.922	4	12.999	33.183	<b>29.090</b>	20.133	<b>1'35.405</b>	214,3	11:06'50.518
5	12.641	32.815	28.753	20.523	1'34.732	221,3	11:08'27.654	5	13.072	<b>33.041</b>	29.289	20.132	1'35.534	213,0	11:08'26.052
6	<b>12.624</b>	33.270	30.516	22.454	1'38.864	219,5	11:10'06.518	6	12.998	33.303	31.064	2'04.643	3'22.008P	<b>216,9</b>	11:11'48.060
7	12.768	33.766	29.090	20.411	1'36.035	218,2	11:11'42.553	7	22.299	36.254	30.751	20.966	1'50.270P	210,9	11:13'38.330
8	12.631	33.786	28.370	20.183	1'34.970	220,4	11:13'17.523	8	13.124	34.724	29.497	20.320	1'37.665	214,3	11:15'15.995
9	12.669	32.692	28.600	20.023	1'33.984	221,8	11:14'51.507	9	13.077	33.406	29.221	27.063	1'42.767	213,9	11:16'58.762
10	12.710	32.824	28.523	19.941	1'33.998	220,4	11:16'25.505	10	26.003	54.073	43.252	31.119	2'34.447	111,6	11:19'33.209
11	13.659	36.031	30.319	1'51.240	3'11.249P	220,0	11:19'36.754	11	13.174	33.303	29.225	<b>20.022</b>	1'35.724	212,6	11:21'08.933
12	21.556	33.771	31.947	23.311	1'50.585P	220,9	11:21'27.339	12	13.037	33.147	29.200	20.087	1'35.471	212,6	11:22'44.404
13	12.677	32.612	28.352	19.972	1'33.613	222,2	11:23'00.952	13	13.099	33.147	29.126	20.079	1'35.451	213,4	11:24'19.855
14	12.696	<b>32.177</b>	28.264	19.920	1'33.057	222,2	11:24'34.009	14	13.063	33.638	30.160	20.356	1'37.217	212,6	11:25'57.072
15	12.652	32.326	<b>28.111</b>	<b>19.821</b>	<b>1'32.910</b>	<b>222,7</b>	11:26'06.919								

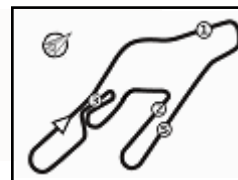








**2.5**



Vallelunga Auto 4.085 m

**ACI Racing Weekend Vallelunga, 17-18 Settembre 2022**  
**Top Jet F2000 Formula Trophy - Analisi Tempi Prove Libere 2**

3 / 4

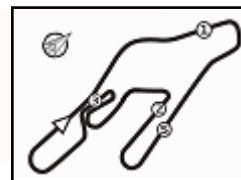
51 B. PELLEGRINI (1'32.533)								79 F. TURCHETTO (1'37.897)							
Giro	Seg.1	Seg.2	Seg.3	Seg.4	T. Giro	km/h	Local Time	Giro	Seg.1	Seg.2	Seg.3	Seg.4	T. Giro	km/h	Local Time
1							11:01'24.491	2	29.481	39.902	33.177	21.849	2'04.409P	190,8	11:02'18.723
2	22.503	37.743	31.852	22.288	1'54.386P	204,9	11:03'18.877	3	13.662	35.606	30.655	21.105	1'41.028	209,3	11:03'59.751
3	14.320	37.914	30.125	20.902	1'43.261	190,8	11:05'02.138	4	13.325	<b>34.052</b>	30.579	20.973	1'38.929	210,9	11:05'38.680
4	13.004	32.576	28.436	19.432	1'33.448	214,7	11:06'35.586	5	<b>13.262</b>	34.770	29.872	20.954	1'38.858	209,7	11:07'17.538
5	12.804	35.095	31.333	20.179	1'39.411	210,5	11:08'14.997	6	13.353	35.248	29.895	21.054	1'39.550	206,1	11:08'57.088
6	12.827	32.255	28.224	19.393	1'32.699	216,0	11:09'47.696	7	13.324	34.538	30.062	20.965	1'38.889	208,9	11:10'35.977
7	14.149	41.922	31.441	2'23.169	3'50.681P	161,9	11:13'38.377	8	13.274	34.293	<b>29.580</b>	20.750	<b>1'37.897</b>	210,1	11:12'13.874
8	28.920	41.240	34.029	20.993	2'05.182P	199,3	11:15'43.559	9	13.270	34.912	29.679	<b>20.605</b>	1'38.466	208,9	11:13'52.340
9	12.918	<b>32.032</b>	47.326	42.113	2'14.389	216,4	11:17'57.948	10	14.497	35.005	29.793	<b>20.873</b>	1'40.168	209,7	11:15'32.508
10	33.764	1'03.832	28.913	19.691	2'26.200	87,9	11:20'24.148	11	13.682	36.045	43.032	40.086	2'12.845	209,3	11:17'45.353
11	12.677	32.447	<b>28.142</b>	19.404	1'32.670	216,0	11:21'56.818	12	38.759	1'11.080	32.228	21.277	2'43.344	69,5	11:20'28.697
12	12.702	32.085	28.398	<b>19.348</b>	<b>1'32.533</b>	<b>219,5</b>	11:23'29.351	13	13.392	34.969	29.716	20.936	1'39.013	<b>211,8</b>	11:22'07.710
13	<b>12.676</b>	32.353	29.683	22.356	1'37.068	219,1	11:25'06.419	14	13.278	34.469	30.579	22.316	1'40.642	211,4	11:23'48.352
								15	14.124	36.065	30.314	21.606	1'42.109	204,9	11:25'30.461
63 B. BERTA (1'32.640)								88 F. SOLFAROLI (1'34.019)							
Giro	Seg.1	Seg.2	Seg.3	Seg.4	T. Giro	km/h	Local Time	Giro	Seg.1	Seg.2	Seg.3	Seg.4	T. Giro	km/h	Local Time
1							11:00'56.277	1							
2	24.724	39.993	33.139	21.572	1'59.428P	179,4	11:02'55.705	2	13.953	35.139	30.169	20.734	1'39.995	209,3	11:04'14.951
3	13.310	35.126	33.064	20.601	1'42.101	184,6	11:04'37.806	3	13.169	33.291	29.008	20.166	1'35.634	212,6	11:05'50.585
4	12.843	33.631	28.701	2'50.178	4'05.353P	216,9	11:08'43.159	4	13.036	33.372	29.082	19.812	1'35.302	212,6	11:07'25.887
5	20.841	33.456	28.562	19.700	1'42.559P	216,0	11:10'25.718	5	13.057	32.898	28.604	19.709	1'34.268	211,8	11:09'00.155
6	14.422	32.376	28.585	<b>19.350</b>	1'34.733	220,0	11:12'00.451	6	16.761	39.161	31.932	20.345	1'48.199	169,5	11:10'48.354
7	<b>12.680</b>	34.951	31.227	2'33.476	3'52.334P	202,2	11:15'52.785	7	12.996	<b>32.897</b>	<b>28.479</b>	<b>19.647</b>	<b>1'34.019</b>	212,2	11:12'22.373
8	20.594	36.497	38.814	32.536	2'08.441P	216,4	11:18'01.226	8	<b>12.992</b>	36.264	32.999	19.835	1'42.090	213,4	11:14'04.463
9	31.805	1'04.024	29.476	19.474	2'24.779	79,6	11:20'26.005	9	12.995	33.343	35.820	23.553	1'45.711	<b>213,9</b>	11:15'50.174
10	13.321	32.317	28.233	19.354	1'33.225	<b>221,8</b>	11:21'59.230	10	13.065	38.454	41.193	49.746	2'22.458P	212,2	11:18'12.632
11	12.726	32.846	<b>28.158</b>	19.609	1'33.339	<b>221,8</b>	11:23'32.569	11	2'28.104	35.622	30.008	20.098	3'53.832P	210,5	11:22'06.464
12	12.848	<b>31.741</b>	28.160	19.891	<b>1'32.640</b>	<b>221,8</b>	11:25'05.209	12	13.082	34.059	29.315	21.950	1'38.406	210,1	11:23'44.870
73 F. ATZORI (1'34.619)								90 M. RINALDI (1'40.679)							
Giro	Seg.1	Seg.2	Seg.3	Seg.4	T. Giro	km/h	Local Time	Giro	Seg.1	Seg.2	Seg.3	Seg.4	T. Giro	km/h	Local Time
1		37.951	31.637	20.704		197,8	11:02'05.633	1							
2	13.425	33.612	29.550	19.941	1'36.528	208,5	11:03'42.161	2	35.344	45.346	34.692	24.853	2'20.235P	176,5	11:02'46.230
3	13.209	32.995	28.895	21.158	1'36.257	211,4	11:05'18.418	3	15.890	40.460	36.891	25.064	1'58.305	206,1	11:04'44.535
4	13.227	32.950	28.859	20.067	1'35.103	212,2	11:06'53.521	4	15.924	38.144	32.644	23.193	1'49.905	208,1	11:06'34.440
5	13.177	36.434	29.182	19.947	1'38.740	202,2	11:08'32.261	5	15.515	37.152	31.027	23.038	1'46.732	207,3	11:08'21.172
6	13.181	32.862	28.818	20.629	1'35.490	212,6	11:10'07.751	6	15.298	36.516	32.263	24.559	1'48.636	209,3	11:10'09.808
7	13.111	34.029	29.481	8'03.657	9'20.278P	214,3	11:19'28.029	7	14.814	35.901	31.110	23.139	1'44.964	210,9	11:11'54.772
8	21.619	36.015	29.606	19.963	1'47.203P	200,4	11:21'15.232	8	14.958	36.116	31.213	22.164	1'44.451	210,5	11:13'39.223
9	13.192	32.863	28.736	<b>19.828</b>	<b>1'34.619</b>	213,0	11:22'49.851	9	<b>14.173</b>	<b>34.537</b>	<b>30.385</b>	<b>21.584</b>	<b>1'40.679</b>	<b>213,4</b>	11:15'19.902
10	13.301	<b>32.795</b>	<b>28.523</b>	20.103	1'34.722	<b>216,0</b>	11:24'24.573	10	14.406	37.001	33.300	41.087	2'05.794	208,5	11:17'25.696
11	<b>13.109</b>	33.290	28.998	19.915	1'35.312	212,2	11:25'59.885	11	42.915	1'12.807	36.124	23.200	2'55.046	98,8	11:20'20.742
75 M. SHIBI (1'44.049)								95 C. CARAMUSCIA (1'42.100)							
Giro	Seg.1	Seg.2	Seg.3	Seg.4	T. Giro	km/h	Local Time	Giro	Seg.1	Seg.2	Seg.3	Seg.4	T. Giro	km/h	Local Time
1							11:00'20.277	1							
2	34.821	43.570	40.089	25.140	2'23.620P	166,2	11:02'43.897	2	20.104	46.271	37.860	25.058	2'09.293	147,3	11:04'43.792
3	14.952	38.760	33.891	26.229	1'53.832	200,4	11:04'37.729	3	15.130	39.136	31.754	23.218	1'49.238	208,5	11:06'33.030
4	14.824	37.966	33.907	1'04.555	2'31.252P	201,9	11:07'08.981	4	14.274	37.827	31.105	22.662	1'45.868	210,1	11:08'18.898
5	1'14.866	40.114	35.393	24.768	2'55.141P	197,1	11:10'04.122	5	13.806	37.224	32.198	24.854	1'48.082	210,5	11:10'06.980
6	14.273	37.463	32.558	25.158	1'49.452	203,0	11:11'53.574	6	<b>13.791</b>	36.547	31.484	24.069	1'45.891	<b>212,2</b>	11:11'52.871
7	14.469	45.533	34.023	22.774	1'56.799	128,0	11:13'50.373	7	13.915	36.518	31.062	22.766	1'44.261	211,8	11:13'37.132
8	15.008	37.413	32.774	22.581	1'47.776	203,4	11:15'38.149	8	13.927	<b>36.049</b>	30.280	<b>21.844</b>	<b>1'42.100</b>	211,4	11:15'19.232
9	<b>13.737</b>	35.835	41.096	40.415	2'11.083	205,7	11:17'49.232	9	14.466	39.468	33.989	2'54.335	4'22.258P	199,3	11:19'41.490
10	38.007	1'09.907	32.628	<b>22.045</b>	2'42.587	72,1	11:20'31.819	10	26.977	43.356	33.751	23.953	2'08.037P	158,6	11:21'49.527
11	13.787	<b>35.578</b>	<b>31.648</b>	23.036	<b>1'44.049</b>	<b>206,1</b>	11:22'15.868	11	16.209	40.141	31.531	23.013	1'50.894	191,5	11:23'40.421
12	17.338	42.600	36.853	1'04.648	2'41.439P	168,2	11:24'57.307								

16/09/2022 P = Box In/Out - C = Tempo Invalidato

Powered by FICR PERUGIA TIMING





**2.5**

Vallelunga Auto 4.085 m

4 / 4

# ACI Racing Weekend Vallelunga, 17-18 Settembre 2022

## Top Jet F2000 Formula Trophy - Analisi Tempi Prove Libere 2

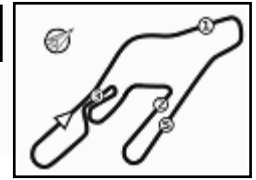
12 14.275 36.465 **30.208** 22.088 1'43.036 211,8 11:25'23.457**212 P. BRAJNIK (1'30.867)**

Giro	Seg.1	Seg.2	Seg.3	Seg.4	T. Giro	km/h	Local Time
1							11:00'10.888
2	25.956	37.202	29.944	19.671	1'52.773P	211,8	11:02'03.661
3	12.868	32.791	28.774	19.299	1'33.732	217,7	11:03'37.393
4	12.698	33.820	30.176	19.311	1'36.005	214,3	11:05'13.398
5	12.850	32.541	30.406	2'46.975	4'02.772P	219,1	11:09'16.170
6	21.487	32.097	29.817	19.405	1'42.806P	216,0	11:10'58.976
7	12.805	34.331	28.208	19.008	1'34.352	215,1	11:12'33.328
8	12.811	31.852	28.332	19.029	1'32.024	218,2	11:14'05.352
9	12.690	31.707	28.174	20.055	1'32.626	<b>224,5</b>	11:15'37.978
10	12.814	31.762	37.110	32.704	1'54.390	220,9	11:17'32.368
11	40.515	1'10.447	30.620	19.423	2'41.005	125,9	11:20'13.373
12	<b>12.658</b>	31.538	28.594	20.431	1'33.221	217,3	11:21'46.594
13	12.746	31.520	28.308	19.014	1'31.588	218,2	11:23'18.182
14	12.803	<b>31.373</b>	<b>27.808</b>	18.919	1'30.903	218,2	11:24'49.085
15	12.818	31.413	27.869	<b>18.767</b>	<b>1'30.867</b>	218,6	11:26'19.952





2.6



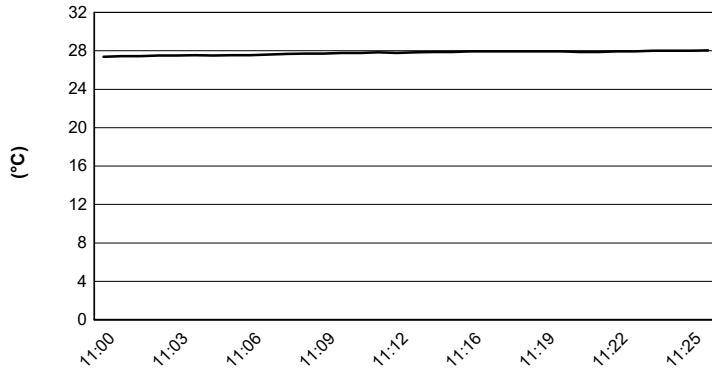
Vallelunga Auto 4.085 m

# ACI Racing Weekend Vallelunga, 17-18 Settembre 2022

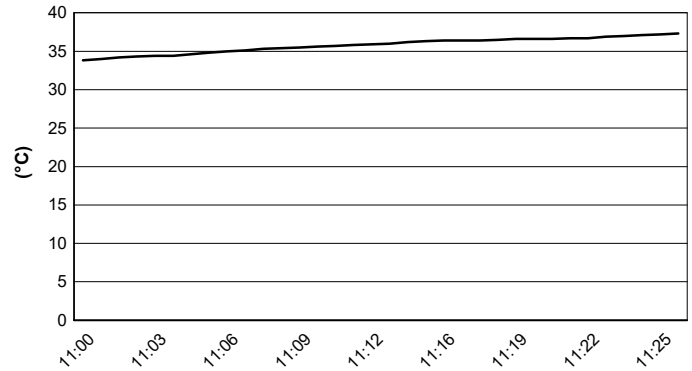
## Top Jet F2000 Formula Trophy - Meteo Prove Libere 2

Session started 11:00 - Session ended 11:26

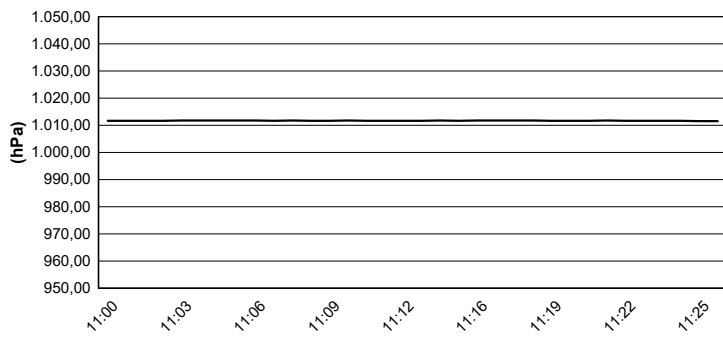
### Air Temperature



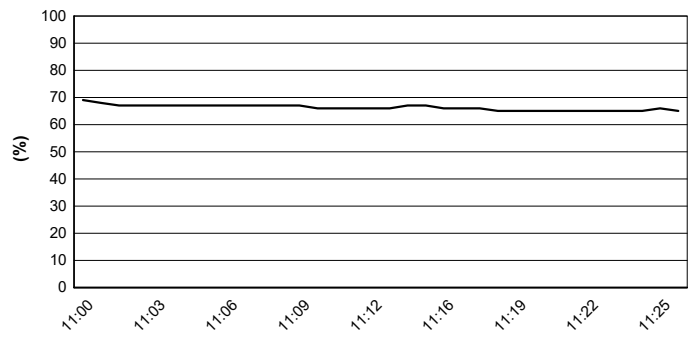
### Track Temperature



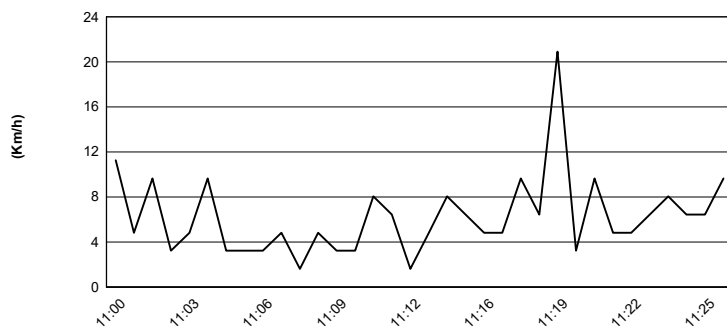
### Air Pressure



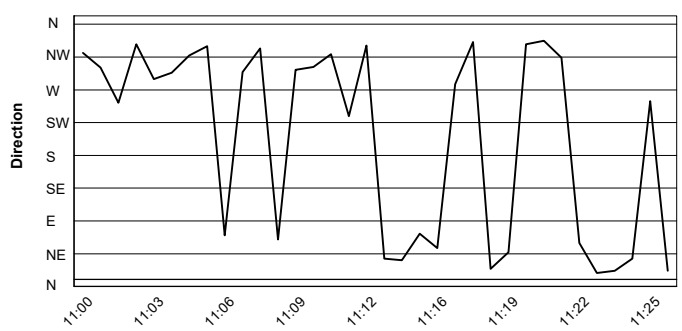
### Humidity



### Wind Speed



### Wind Direction



16/09/2022

